

en este número:

entrevista	Equipo comercial
artículo	Fagor Automation en BIEMH'10
noticias	Breves
artículo	Ensa
artículo	Imeron
entrevista	Marcelino Novo, Director I+D
agenda	¿Qué pasa en Bilbao?

Fagor Automation Koop. E.
San Andres Auzoa 19
20.500 Arrasate-Mondragon (Spain)
Tel.: +34 943 719 200
Fax.: +34 943 791 712
E-mail: info@fagorautomation.es

www.fagorautomation.com



FAGOR AUTOMATION

Pabellón 3
Stand B34-C33

ENTREVISTA AL EQUIPO COMERCIAL DE FAGOR AUTOMATION ESPAÑA

“Valores como la cercanía y la accesibilidad son los factores que hacen que nuestros clientes nos elijan”



Los clientes de Fagor Automation se dan cita en 26ª edición de la BIEMH'10, una de las más importantes de Europa en el sector Máquina-Herramienta. La expectativa está condicionada a la situación económica que estamos viviendo. De todos es conocido el esfuerzo que Fagor Automation realiza en innovación de productos y servicios para ofrecer soluciones y oportunidades de negocio a sus clientes en cualquier parte del mundo. Mantenemos una entrevista con el equipo comercial de Fagor Automation en España, compuesto por José M^a Larrañaga, director de ventas CNC; José M^a Viniegra, director de ventas CAPTACIÓN/DRO, y Xabier Hernández, responsable comercial de MC-CNC, que nos aproxima a la realidad del mercado internacional.

El equipo técnico-comercial de Fagor Automation es decisivo para continuar ofreciendo un servicio de calidad y para captar sugerencias de clientes que ayuden a seguir mejorando productos y servicios. ¿Cuántas personas componéis el equipo? ¿A qué tipo de clientes atendéis?

El equipo técnico-comercial para el mercado nacional está compuesto por nueve personas: tres comerciales, y seis técnicos de aplicaciones. La mayoría de ellos cuenta con una experiencia de más de 12 años. El conocimiento técnico es en nuestra actividad, un pilar imprescindible en la labor comercial, por ello hablamos de equipo técnico-comercial, y aquí, el equipo global de la empresa (ingeniería- I+D, técnicos de aplicaciones, marketing y comercial)

trabaja conjuntamente para satisfacer las necesidades de nuestros clientes.

El equipo de Fagor Automation atiende con su experiencia, tanto a fabricantes como a reconvertidores de máquina, sin olvidar a los usuarios de dichas máquinas, cuyos requerimientos son hoy en día cada vez más exigentes.

En esta BIEMH se dan cita los fabricantes más importantes del mundo para presentar sus últimos desarrollos en tecnología y servicios ¿Tiene el sector Máquina-Herramienta peculiaridades específicas?

El sector de la Máquina-Herramienta en España y en Europa ha cambiado mucho a lo largo de estos últimos quince años.

Anteriormente, nuestros clientes fabricaban grandes series de máquinas, pero en esta última década han evolucionado hacia máquinas más complejas, de mayor valor, pero reduciendo sus unidades. Por otra parte, se ha producido un gran crecimiento del sector de reconversión de maquinaria o retrofit, empujado por el sector eólico, aeronáutico, etc.

La BIEMH servirá para mantener contacto directo con vuestros diferentes clientes, ¿qué es lo que más valoran vuestros clientes?

Diría que valores como la cercanía y la accesibilidad a la organización, a todos los niveles: técnica, de desarrollo, comercial y de marketing. Esto lo destacan siempre nuestros clientes como punto fuerte de Fagor Automation. Nos “amoldamos” a sus necesidades. La flexibilidad que ofrecemos se refiere a la capacidad de respuesta a sus necesidades, incidencias, al plazo de entrega del producto, tanto en las urgencias como en la asistencia postventa cotidiana.

Uno de los grandes valores de vuestros productos, principalmente del último CNC 8065 es la combinación entre potencia y facilidad de uso, ¿qué otras prestaciones tiene este CNC y el resto de productos estrella que presentáis?

Todo lo que presentamos en la BIEMH es fruto de lo que necesitan nuestros clientes en la actualidad y estamos preparados para cumplir los requisitos de un futuro próximo. Tanto el CNC 8065 como las soluciones de sistemas de medición o captación absoluta, son productos que responden a las necesidades de mecanizado complejos en máquinas de grandes dimensiones y altas prestaciones.

El CNC 8065 es el fruto de una fuerte apuesta tecnológica, que ofrece potencia y facilidad de uso, pensado para el operario que maneja la máquina. Combina lo mejor de los modelos de CNC 8055 y CNC 8070.

En accionamientos ampliamos la gama de motores con mayores pares y mayores potencias.

En captación, presentamos los encoder angulares absolutos y la regla absoluta de fleje más larga del mercado, hasta 30 metros de curso. Las soluciones absolutas de captación están muy valoradas en el mercado porque evitan la búsqueda de cero o referencia en el inicio de trabajo de la máquina y en los cortes indeseados de suministro eléctrico.

Aunque sois una empresa multicultural, implantada en 18 países del mundo con delegación propia ¿cómo percibís el futuro del sector?

Nos movemos en un mercado global, y los últimos años se ha configurado un panorama en el que es imprescindible estar presente con filiales propias en los mercados emergentes como Asia, América del Sur, etc. Fagor Automation hizo una apuesta por la exportación hace 30 años y hoy ésta supone el 85% de sus ventas. Tiene una posición consolidada en Asia y Brasil, que son los mercados donde mayor potencial de crecimiento se prevee en los próximos años. ■

En casa

Es un placer para Fagor Automation exponer en esta nueva edición de la BIEMH, por su reconocido prestigio internacional y porque siempre es apasionante presentar el resultado de nuestro trabajo en nuestra propia casa, el País Vasco.

Vosotros, nuestros clientes, habéis sido y sois la razón de que hoy podamos estar aquí mostrando nuestros avances y evolución.

Este progreso no hubiera sido posible sin vuestra confianza; sin el trabajo de día a día y codo con codo, con vosotros. Nos habéis ayudado a crecer, a ser más fiables, más cercanos, más internacionales y a incrementar nuestros conocimientos e ilusión por seguir innovando.

Fruto de todo ello son las novedades que presentamos en esta BIEMH: el nuevo CNC8065 y soluciones punteras en captación absoluta que, esperamos os ilusionen tanto como a nosotros el haberlas desarrollado.

Seguimos en casa; en nuestra casa. ■



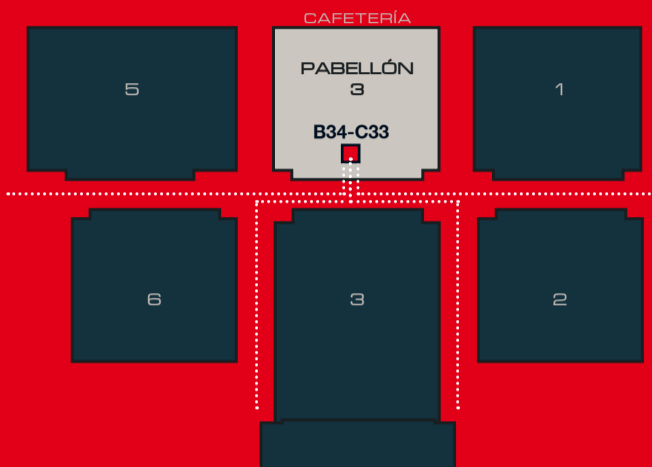
Pedro Ruiz de Aguirre
Director General

La solución integral para máquinas complejas: grandes dimensiones y altas prestaciones

En sus más de 30 años de vida, Fagor Automation ha dado solución a todo tipo de máquinas, desde la más sencilla, en la que se busca la flexibilidad de operación y producción, hasta la máquina más compleja, en la que los requerimientos técnicos y productivos son muy elevados.

BIEMH

Pabellón 3
Stand B34-C33



Durante la feria BIEMH, Fagor Automation va a presentar sus últimos avances en sistemas de control y medición, mostrando un salto cualitativo en la tecnología utilizada para dar solución integral a las máquinas de altas prestaciones. Tres son los principales productos a destacar:

CNC 8065: fácil, como siempre; potente, como nunca

El nuevo CNC aún a la experiencia en operativa y programación del 8055 y la potencia tecnológica del 8070.

El CNC 8065 facilita la puesta a punto de todo tipo de máquinas. Dispone de herramientas para la integración de cualquier tipo de cinemáticas, tanto estándares como aquellas creadas por los fabricantes de máquinas, adaptándose, de esta manera, a los innovadores diseños de máquina que surgen en la actualidad.

Incluye también la compensación volumétrica, que se está convirtiendo en una exigencia en la búsqueda de altas precisiones en el mecanizado. Durante el mecanizado, permite detectar y corregir de manera tridimensional las pequeñas imperfecciones mecánicas que

pueda tener la máquina y, de esta manera, obtener piezas finales de una gran precisión.

Otra novedad del CNC 8065 es el control adaptativo, el cual detecta las condiciones en las que la herramienta mecaniza, tales como la potencia consumida, temperatura de la punta de la herramienta, rapidez de desgaste de la herramienta y acabado superficial. Todos estos datos son procesados y se adaptan tanto el avance de los ejes como a la velocidad de giro del cabezal, para realizar el mecanizado en las condiciones óptimas y, así, obtener la máxima productividad, alargando la vida útil de las herramientas.



Accionamientos: motores de alta potencia.

Para satisfacer los requerimientos de sus clientes, Fagor Automation ha ampliado su rango de motores, fabricando motores de eje de alto par y cabezales de alta potencia.

Dentro de los motores de eje, se amplía el rango de la familia FKM (hasta 115Nm) para aquellas máquinas de grandes dimensiones, en las que las necesidades de potencia de los motores son cada vez más exigentes.

Del mismo modo, en ese tipo de máquinas, se necesitan mover cabezales de mayores dimensiones, es por ello que aparecen los motores de cabezal FM9, que vienen a completar la gama de los motores FM7, con potencias que llegan hasta los 130Kw en S1.

Sistemas de Medida: la regla más larga del mercado

Fagor Automation ha fabricado encoders ópticos lineales y rotativos para el mundo de la máquina herramienta desde sus inicios. La tecnología óptica siempre ha tenido preferencia sobre otras tecnologías debido a la alta calidad y rendimiento que se pueden alcanzar. En el transcurso de los años, Fagor Automation ha refinado muchos aspectos del diseño de sus reglas para ofrecer, hoy, uno de los encoders lineales de más alta calidad del mercado. Una afirmación compartida mediante tests independientes



realizados por sus clientes, que incluyen tecnología tanto incremental como absoluta.

Los asistentes a la BIEMH podrán disfrutar de la presentación del nuevo encoder lineal absoluto LA, de hasta 30m de curso de medición; el más largo del mercado. Ha sido diseñado y fabricado por Fagor Automation para aportar soluciones al mundo de la máquina-herramienta.

También presentará el encoder angular absoluto que integra las tecnologías actuales con nuevas tecnologías para obtener un producto con prestaciones absolutas que cubre totalmente las necesidades de posición para el sector de Máquina-Herramienta.

En resumen, comenzando desde el CNC, pasando por los accionamientos y llegando a los sistemas de medida, Fagor Automation ofrece una solución integral para las máquinas de todo tipo. Optar por Fagor Automation permite tener un único interlocutor para el diseño de su máquina y le facilitará la integración de sus productos. ■

breves



La Universidad de Stanford recurre a la precisión de los encoders de Fagor Automation

El centro del acelerador lineal de la Universidad de Standford, denominado "Nacional Accelerator Laboratory SLAC" es un centro de investigación múltiple para astrofísicos, ciencia fotovoltaica, acelerador de moléculas e investigación de partículas físicas. Centro que depende del departamento de Energía del Gobierno de EEUU y a su vez

sede de uno de los anillos aceleradores más grande del mundo con 3km de diámetro.

Dentro de este laboratorio se encuentra el SSRL (Stanford Synchrotron Radiation Laboratory), el cual actualmente cuenta con un total de 20 encoders lineales absolutos de Fagor Automation. Este laboratorio es proveedor de radiación sincrotrón. Es decir, Rayos X producidos por los electrones que circulan por un anillo a la velocidad aproximada de la luz.

Este haz de Rayos X es utilizado para investigar el comportamiento de las moléculas y átomos de los materiales con propiedades fuera de lo común.

Actividad muy importante para nuestra sociedad ya que la base de las nuevas tecnologías hoy en día son la creación

de nuevos materiales que pueden tener impacto en áreas como el medioambiente, la salud, la educación o tecnologías futuras.

4 reglas de 48 y 42 metros ya están en Hanland, China



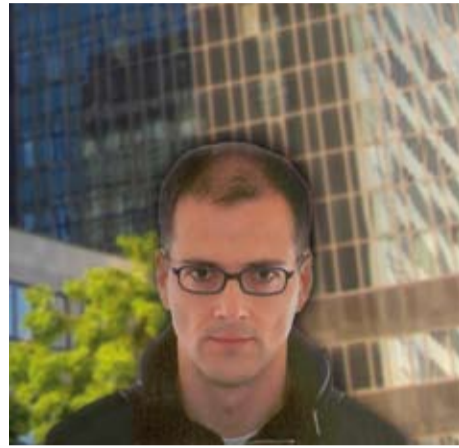
Fagor Automation ha vendido recientemente a la empresa China Hanland, 2 reglas de 48 metros y otras 2 de 42 metros para sus máquinas de mecanizado y está previsto mantener una estrecha colaboración en el futuro.

Hanland Machine Tool Group, es una empresa clave en la industria nacional china de la Máquina Herramienta. Su actividad es el desarrollo de productos de precisión, diseño, fabricación y venta desde hace más de 40 años.

A los productos de Hanland se les ha otorgado más de 60 premios por parte de los ministerios y comisiones nacionales chinos. Es un referente en máquinas de herramienta de precisión, tales como centro de mecanizado vertical, mandrinadoras,

ENTREVISTA A D. JAVIER DOMÍNGUEZ, JEFE DE MANTENIMIENTO DE ENSA.

“Es importante el esfuerzo que Fagor Automation dedica al desarrollo de nuevos productos, como las reglas absolutas”



Para mí es muy importante la atención de los servicios de asistencia y de investigación de Fagor Automation. Están siempre dispuestos e interesados en satisfacer las nuevas necesidades que surgen en la fabricación de nuestros productos.

Su producto estrella son los generadores de vapor, ¿cuál es la experiencia con reglas incrementales de fleje en este producto?

La experiencia con reglas incrementales es buena, pero quiero destacar el esfuerzo que está realizando Fagor Automation por desarrollar productos nuevos, como las reglas absolutas de longitud elevada (4-5 metros). Para las máquinas de ENSA es importante disponer de equipos de estas características. Ahora mismo, nos encontramos inmersos en un periodo de prueba de reglas absolutas en máquina.

Fagor Automation sigue demostrando su pasión por la innovación y mejora

tecnológica de sus procesos. Es su factor clave de competitividad. ¿Qué beneficios reporta a Ensa los productos de control y medición de Fagor Automation?

Al final, lo que pretendemos es que el sistema de medición y captación instalado en una máquina sea un elemento fiable y preciso que, además de dar lecturas de posición correctas, permita que los cambios de proceso (utillajes, comprobaciones y calibraciones) sean rápidamente ejecutados. En definitiva, buscamos que el sistema de captación no sea un problema más que solucionar.

El servicio técnico es importante también, ¿qué opinión le merece?

Lo considero muy bueno. La atención que recibe ENSA, tanto en calidad técnica como en rapidez de servicio, es adecuada. Un aspecto con el que estamos especialmente contentos con Fagor Automation es su disposición a desarrollar aplicaciones nuevas que respondan a las necesidades específicas de nuestro proceso productivo. ■

ENSA es, desde 1973, líder mundial en fabricación y servicios para la industria nuclear civil. Su éxito se debe al esfuerzo de su equipo humano, que contribuye a generar energía limpia para nuestro planeta. Los productos y servicios de esta empresa están presentes en los cinco continentes; en más de treinta plantas repartidas en quince países. Seis de estas plantas se ubican en España.

ENSA apuesta por la automatización y robotización de procesos e ingeniería de fabricación, que son los pilares de su actividad. ¿Cuáles son los criterios de elección de un colaborador como Fagor Automation para realizar estas tareas?

La razón principal de elegir a Fagor Automation como suministrador de equipos CNC y reglas de captación es que su modelo de CNC 8070 está preparado para gestionar las máquinas especiales que tenemos. No hay muchos CNC's capaces de ello en el mercado.

La experiencia de colaboración es extensa, ¿por qué trabaja con Fagor Automation desde hace 10 años?



ENTREVISTA A J. MANUEL MUÑOZ, GERENTE DE IMERON

“Fiabilidad y servicio son nuestros motivos de elección de Fagor Automation”

Imeron, industria navarra de mecanizados pesados, nace en 2007 e incorpora fielmente CNCs de Fagor Automation a su maquinaria. Su gerente, J. Manuel Muñoz expresa su satisfacción y valora los beneficios que reporta a su empresa la utilización de estos controles numéricos. Imeron es especialista en la mecanización de piezas bajo plano, principalmente anillos de acero destinados a la industria de la energía eólica, industria petroquímica, bienes de equipo, equipos de transmisiones y grandes rodamientos.

De las seis máquinas que tienen en Imeron -cinco tornos verticales y una fresadora-taladradora-, cinco de ellas se rigen con el Control Numérico 8070 de

Fagor Automation, ¿Por qué eligieron los controles numéricos de Fagor?

Ya en el año 1995, adquirí la primera máquina CNC, que, aunque no era de Fagor, tuvimos la posibilidad de sustituirlo por un CNC Fagor 8025. Esta decisión fue tomada por la proximidad con la fábrica de Mondragón, por la fiabilidad de equipo y por el servicio técnico. Desde entonces, todas las máquinas -más de 40- las hemos equipado con diferentes modelos de CNC, siempre de Fagor. El último paso ha sido incorporar el 8070, principalmente porque nos ofrece la posibilidad de controlar dos canales. También por su sencillez de manejo y por el buen servicio técnico que prestan;



siempre tienen una respuesta rápida y certera para cualquier problema que surge.

¿En qué les ayuda en el día a día el CNC 8070; cuáles destacaría como sus principales prestaciones?

Es un control muy completo, sencillo de manejar y el periodo de aprendizaje por parte del operario es muy rápido. Además, ofrece nuevas soluciones en el mecanizado con las que conseguimos reducir de forma importante los tiempos de mecanizado.

¿Qué opinión le merece el servicio de Fagor Automation?

Es excelente. Consideramos a los técnicos como amigos que están siempre a la escucha, y no sólo para solucionar de forma rápida los problemas, sino también para cualquier mejora que consideremos que el control debería aportar. Nuestra satisfacción es completa. ■



Te esperamos todo el equipo en la BIEMH

CNC

- 1_JM Larrañaga. Comercial Nacional
- 2_Xabier Hernandez. Comercial Nacional
- 3_Rafa Aranzabal. Comercial Exportación
- 4_Asier Lopez. Comercial Exportación
- 5_Xabier Inza. Técnico Nacional
- 6_Pablo Hernandez. Técnico Nacional
- 7_Luis de Andrés. Técnico Nacional
- 8_Bingen Artano. Técnico Nacional
- 9_Raul Sainz. Técnico Nacional/Export.
- 10_Iñaki Antoñanzas. Técnico Exportación
- 11_Iñaki Golmaio. Técnico Exportación
- 12_Mikel Erauskin. Técnico Exportación
- 13_Iñaki Apaolaza Resp. Formación
- 14_Garbiñe Nuñez. Asist. Ventas
- 15_Arantza Garai. Asist. Ventas
- 16_Ihanire Igartua. Asist. Ventas

CAPTACIÓN

- 1_JM Viniestra. Comercial Nacional
- 2_Aitor Eraña. Comercial Exportación
- 3_Fernando Sanz. Técnico Nacional/Export.
- 4_Arantza Irazola. Asist. Ventas
- 5_Ana Rosa Etxeberria. Asist. Ventas



Mr. Tong Guorong. Resp. de I + D

fresadoras, taladros, máquinas taladradoras horizontales y máquinas de electroerosión. Se caracteriza por “alta tecnología, excelente calidad y el mejor servicio”, convirtiéndose en una marca de prestigio tanto en China como en el extranjero. ■

ENTREVISTA A MARCELINO NOVO, DIRECTOR DE I+D DE FAGOR AUTOMATION

“La cooperación entre personas y máquinas, a partir de este proyecto, se realizará de una forma mucho más natural e intuitiva”

Marcelino Novo, director de I+D, ha liderado el Proyecto Cenit de Máquina-Herramienta dentro de Fagor Automation, un ambicioso trabajo en el que han participado más de 20 empresas y colaborado 16 universidades y centros tecnológicos y que ha contado con un presupuesto de 30 M€.



Después de cuatro años de trabajo, el Proyecto Cenit eEe ha culminado con éxito, ha llegado a su meta: la investigación de tecnologías avanzadas para los equipos y procesos de fabricación de 2015. ¿Se han logrado todos los objetivos iniciales, incluido el plazo previsto?

Creo que, a pesar de ser un proyecto eminentemente precompetitivo y, por tanto, haber sufrido cambios de rumbo en algunas de las líneas de investigación, podemos estar muy contentos con los resultados obtenidos. Los plazos de desarrollo, en general, también se han ajustado muy bien a los previstos.



El proyecto, enmarcado en un contexto de colaboración ha tenido cuatro líneas de investigación ¿Por qué estas cuatro líneas? ¿En cuál de ellas ha intervenido Fagor Automation y por qué?

El objetivo del proyecto ha sido investigar y desarrollar tecnologías que se considera que van a ser fundamentales en la máquina herramienta del año 2015. En ese futuro

próximo, la cooperación entre personas y máquinas se realizará de una forma mucho más natural e intuitiva, de manera que éstas realicen las tareas deseadas con mayor calidad, de una forma más eficiente, sin despilfarrar de recursos energéticos y respetando el medio ambiente.

Para ello se ha trabajado en 4 grandes líneas:

- Máquina ecológica, respetuosa con el medio ambiente.
- Máquina inteligente, capaz de adaptarse y cambiar su comportamiento.
- Multifuncionalidad, máquina que integra varios procesos (nuevos o convencionales) de fabricación.
- Aumento de la precisión y de la productividad, conceptos que suelen ser contrapuestos.

Fagor Automation y su unidad de I+D empresarial Fagor Aotek han liderado la segunda de estas líneas de trabajo, en la que han tenido cabida todas sus actividades actuales e inquietudes futuras. En esta línea han participado también otras 12 empresas y 8 organismos de investigación.

¿Cuáles han sido las áreas de actuación en esta segunda línea liderada por Fagor Automation?

El trabajo realizado ha estado repartido en 5 tareas:

- Máquina adaptativa y autónoma.
- Interacción amigable e intuitiva con el usuario.
- Algoritmos avanzados y nuevas estrategias de control.
- Máquina fiable y segura.
- Captadores inteligentes de posición.

Los resultados del proyecto, ¿han sido los previstos?

Al final del proyecto se ha realizado una valoración del grado de cumplimiento de los objetivos inicialmente previstos y se ha estimado en un 95%. No sólo se han cumplido los 54 objetivos técnicos iniciales, sino que, además, se han logrado otros 8 más.

¿Cómo ha sido la experiencia de colaboración con otras empresas y organismos de investigación?

Además de los resultados técnicos obtenidos, el poder colaborar con un gran número de empresas y organismos de investigación del sector de la máquina herramienta ha sido, en mi opinión, muy positivo. Con este tipo de proyectos de cooperación se consigue una especie de efecto multiplicador.

Además, la participación en eEe nos ha permitido crear nuevos puestos de trabajo en nuestro departamento de I+D.

¿Cómo se reparte el conocimiento de lo investigado entre las distintas entidades participantes?

La propiedad de los resultados obtenidos está regulada mediante un acuerdo del consorcio firmado al comienzo del proyecto. Básicamente, el porcentaje de propiedad es directamente proporcional al esfuerzo desarrollado.



Fagor Automation también está colaborando en el proyecto europeo Chameleon, perteneciente al FP7. A grandes rasgos, ¿en qué consiste el proyecto?

Se trata de conseguir máquinas polivalentes, mediante el uso de dispositivos inteligentes integrados en las mismas. Nosotros lideramos el Grupo de Trabajo 4, responsable de desarrollar un software de control inteligente capaz de coordinar todos los dispositivos disponibles. Mediante el uso de técnicas de Inteligencia Artificial, la nueva generación de máquinas será capaz de cooperar con los usuarios para realizar las tareas deseadas de una forma más segura y eficiente. ■

Agenda

El tiempo en Bilbao

Lunes 31 de Mayo	Martes 1 de Junio	Miércoles 2 de Junio	Jueves 3 de Junio	Viernes 4 de Junio	Sábado 5 de Junio
max: 21° min: 13°	max: 25° min: 13°	max: 20° min: 14°	max: 22° min: 13°	max: 27° min: 13°	max: 18° min: 14°

Horarios

	Bilbao	New York	Tokyo	San Francisco
apertura	10:00	04:00	17:00	01:00
cierre	18:30	12:30	01:30	09:30

Cómo llegar a BEC

En Metro: Línea 2 Portugalete, salida Ansio (estación en acceso norte de BEC)

Autobus: Línea 3136 de Bizkaibus (Bilbao-Cruces-Barakaldo)

Aeropuerto Internacional: Loiu 13 kms. N-637 dirección Santander, salida Barakaldo/BEC

Tren: RENFE. Estación Barakaldo

En Coche:

- Desde Bilbao/Bilbo, por la A-8 dirección "Santander", salida 8: Barakaldo/Bilbao Exhibition Centre BEC.
- Desde Álava/Araba por la A-68 dirección "Bilbao" tomar la A-8 dirección "Santander", salida 8: Barakaldo/Bilbao Exhibition Centre BEC.
- Desde Guipúzcoa/Gipuzkoa, por la A-8 dirección "Bilbao" salida 19: Aeropuerto/Getxo y posteriormente dirección Santander por puente Rontegi, salida 9: Barakaldo/Bilbao Exhibition Centre BEC.
- Desde Santander, por la A-8 dirección "Bilbao", salida 9: Barakaldo/Bilbao Exhibition Centre BEC.

GPS:

Entrada Norte	Parking
N43.29027°	N43.28683°
W2.98891°	W2.98727°

Parking BEC

El parking de BEC tiene 3 entradas y 3 salidas. A, B y C. Cuenta con 4.000 plazas que se ubican en 3 niveles. La zona naranja se sitúa bajo los pabellones 3 y 4. El horario de apertura del parking es: Puerta C: 24 horas. Puertas A y B: desde las 7,30 horas

CNC8065
Fácil como siempre. Potente como nunca.

3A basculante

Fagor va más allá en tecnología absoluta.

FAGOR

www.fagorautomation.com

FAGOR AUTOMATION