



FAGOR AUTOMATION

DREHWINKELGEBER MODELL: H2-D200

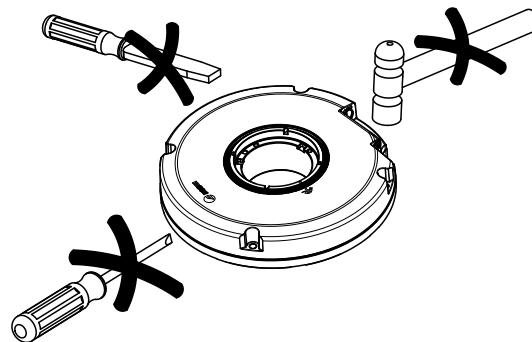
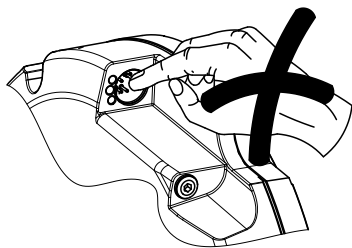
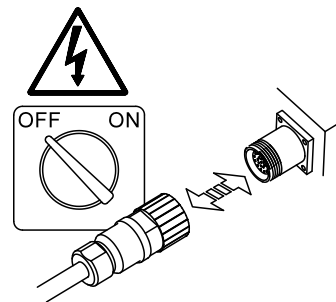
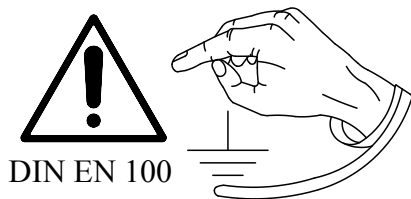
INSTALLATIONSHANDBUCH

Handbuch Nr.: 14460275

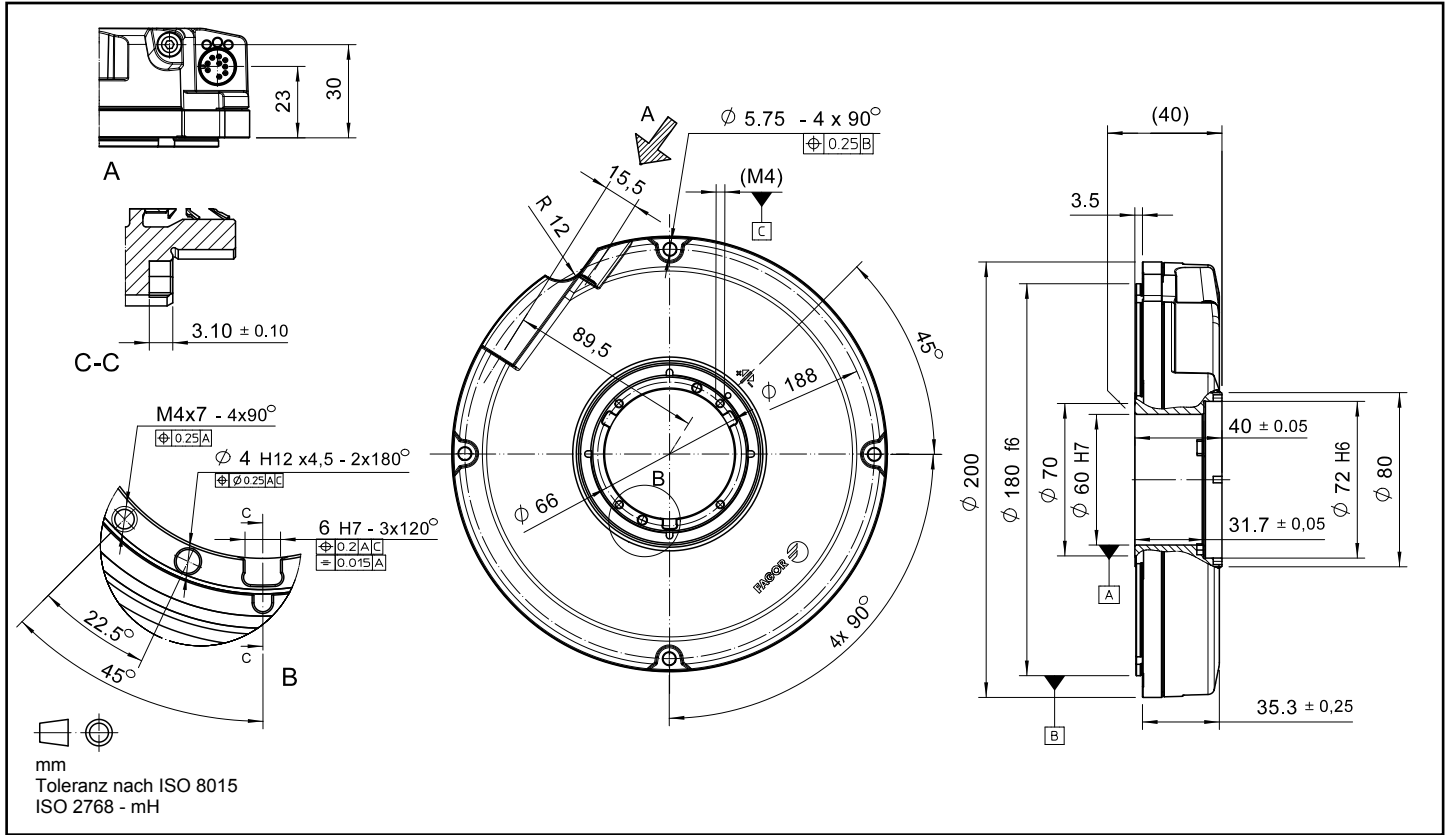
Version des Handbuchs: 1810



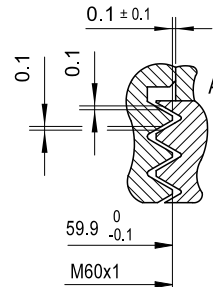
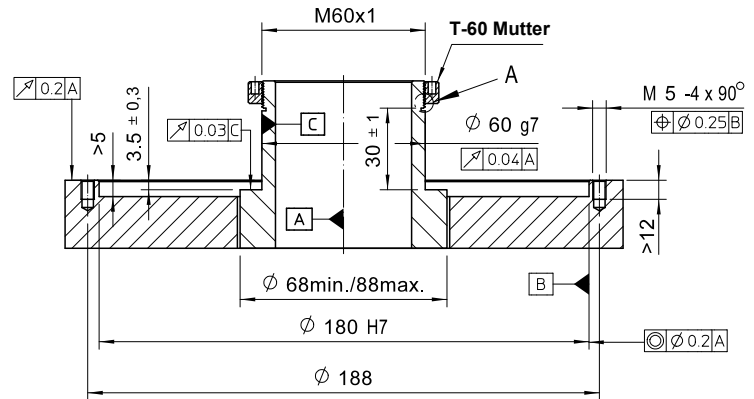
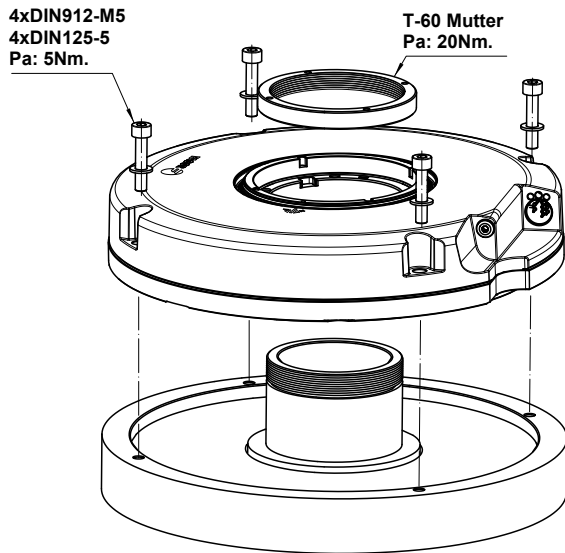
Vorsicht



Abmessungen



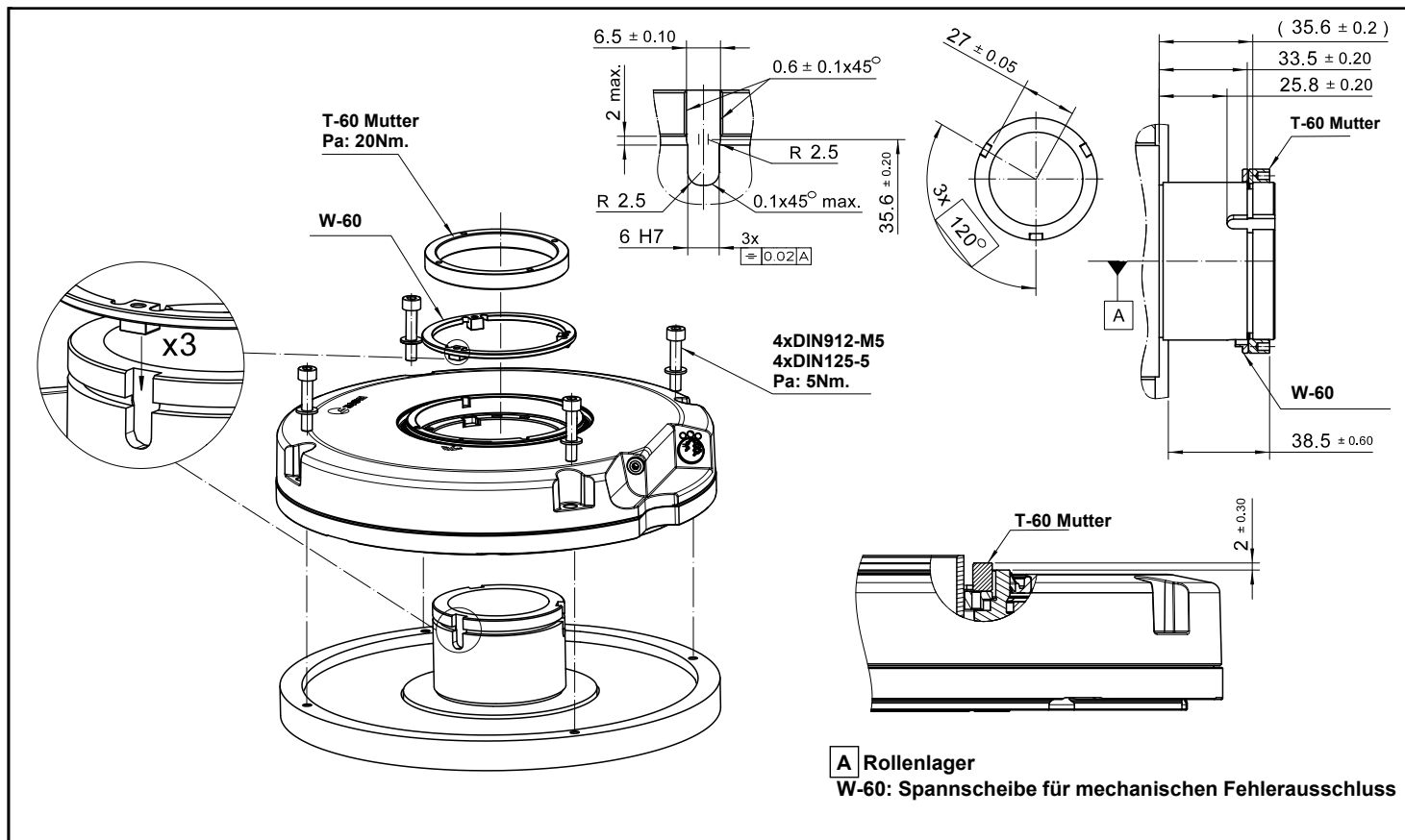
Montageoptionen

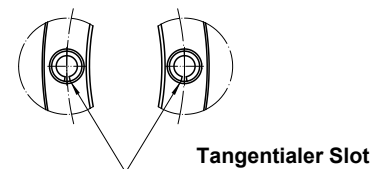
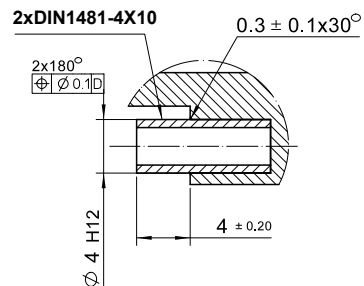
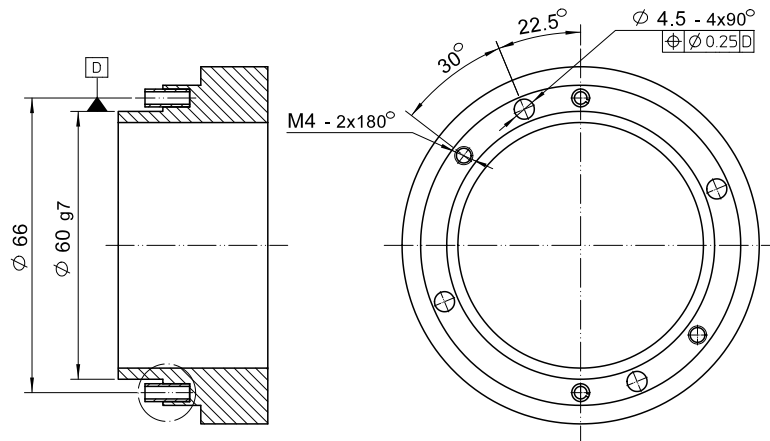
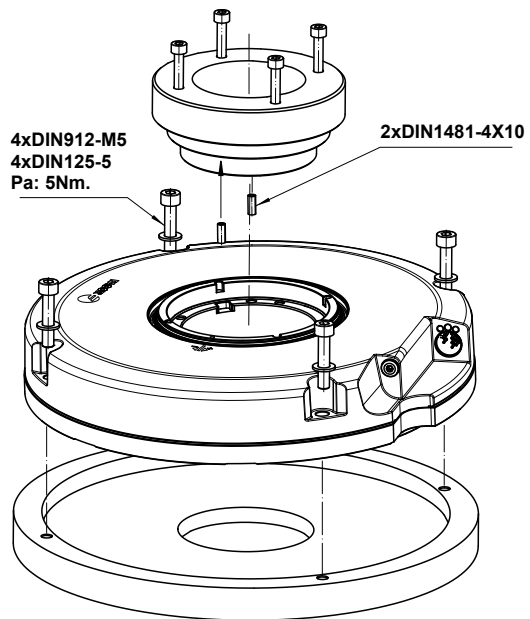


A Rollenlager

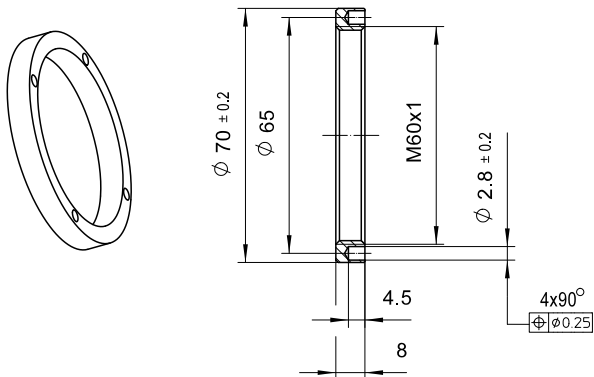
P_a = Anzugsdrehmoment

Option mechanischer Fehlerrückmeldung

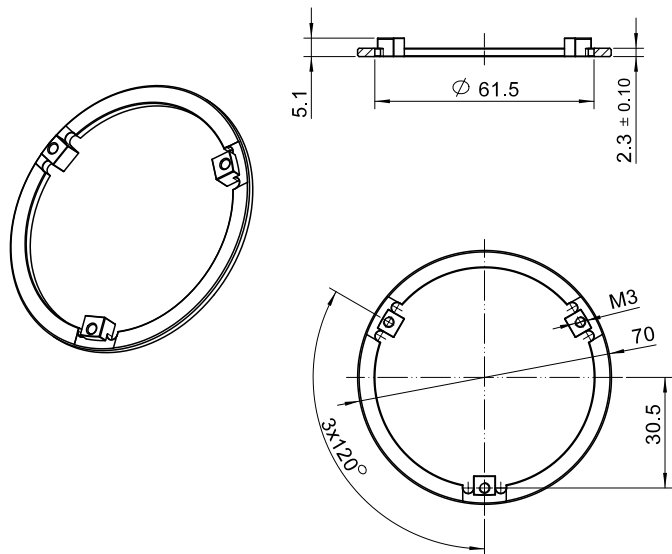




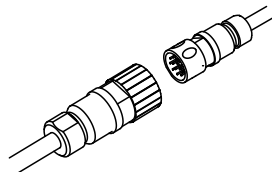
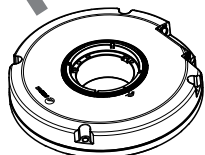
T-60 Mutter
(Art. Nr.: 82620151)



W-60 Spannscheibe für mechanischen Fehlerausschluss
(Art. Nr.: 82620141)

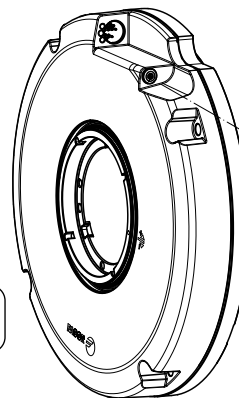
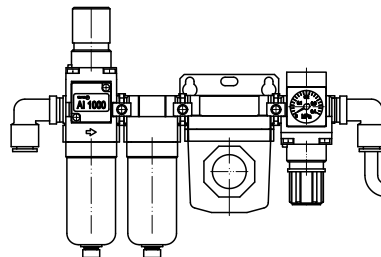


Maximale Länge IP Code IP 64



Für IP Code > IP 64

Fagor Luftfiltereinheiten



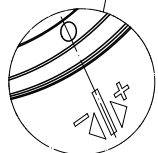
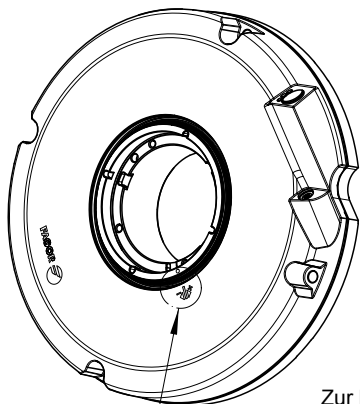
**Pa = 1 Nm
SW 8**

Art. Nr.: 82620173

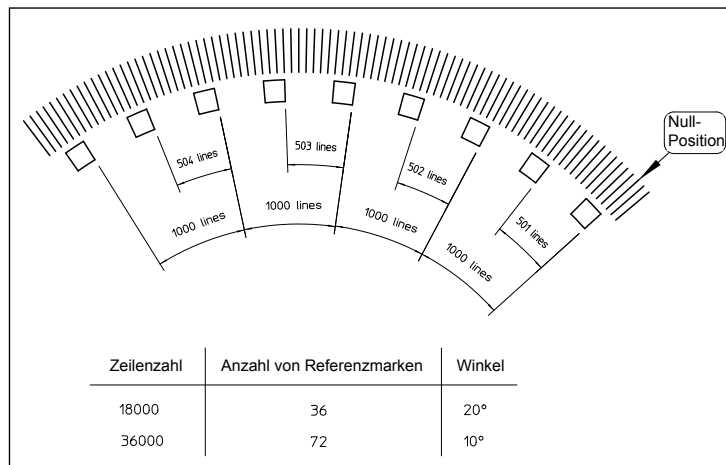
Für > IP 64

**1 bar / 14.5 psi / 0.1 MPa
1-4 l/min
Luftqualität: Klasse 1.4.1
ISO 8573-1**

(SW) Größe des Innensechskantschlüssels



$\pm 5^\circ$ Zählrichtung



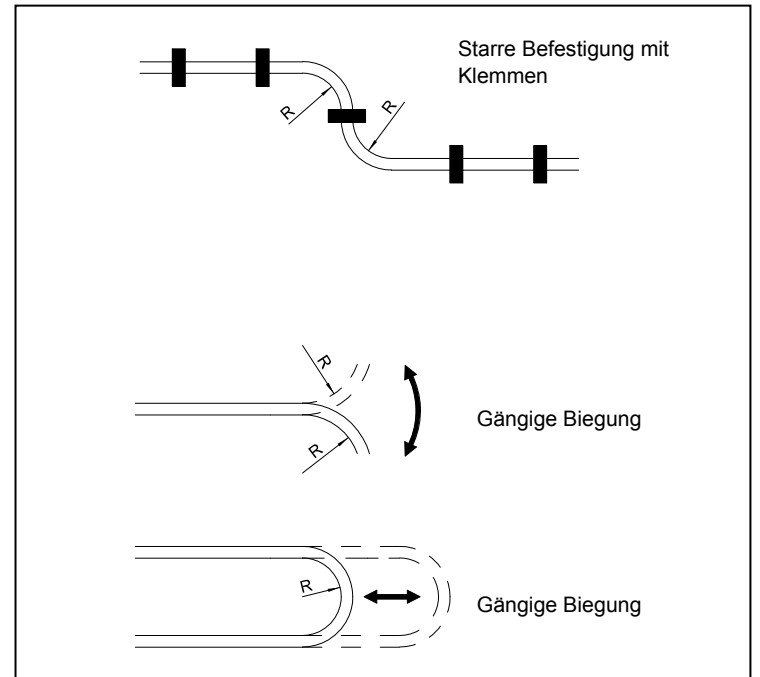
Zur Montage des Wegmesssystems auf der Referenzmarke (Io) für Inkremental-Referenzmarkenmodelle oder auf der ersten Referenzmarke (Io) für wegcodierte Modelle die Welle drehen und die Marken von Welle und Gehäuse aneinander ausrichten.

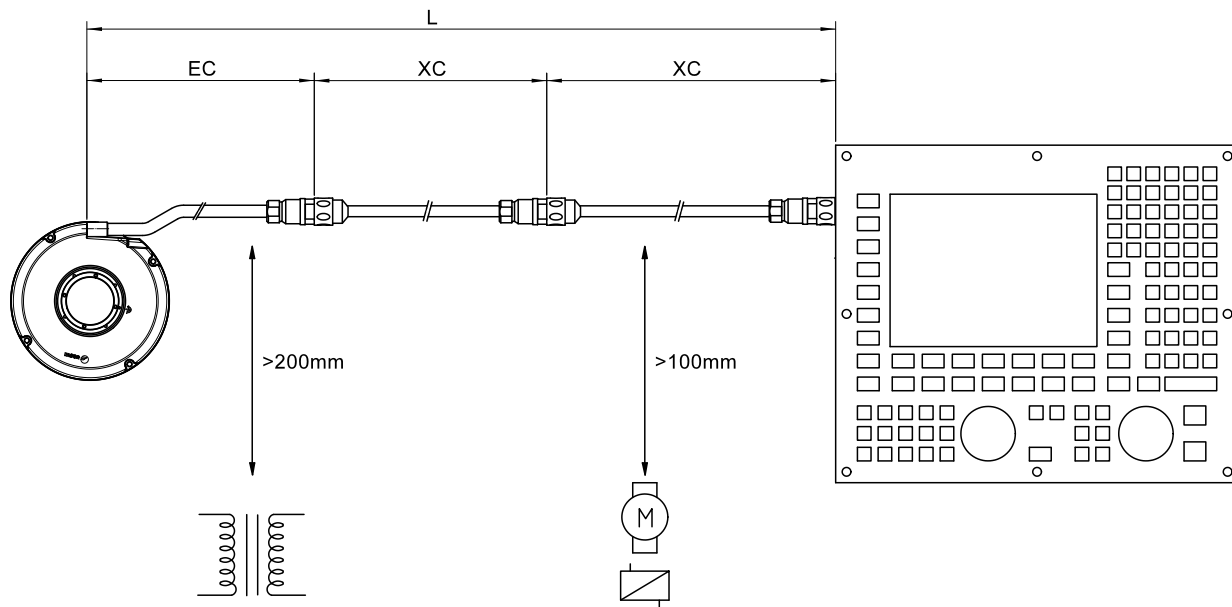
Elektrische Eigenschaften

	H2-18000-D200	H2-36000-D200	H2-90000-D90	H2-180000-D90	H2-360000-D200	H2P-18000-D200	H2P-36000-D200
Stromversorgung	5 V \pm 5%; < 150 mA (ohne Last)					5 V \pm 10%; < 150 mA (ohne Last)	
Anzahl der Impulse/Drehung	18000	36000	90000	180000	360000	18000	36000
Kabellänge	50 m					150 m	

Biegeradius

	Starr	Flexibel
Φ 6 mm	> 24 mm	> 60 mm
Φ 10 mm (mit Schutz)	> 35 mm	> 60 mm
Φ 8 mm	> 50 mm	> 64 mm





Kabel zum Anschluss der Fagor Inkrementalgeber

Fagor Systeme

EC-Kabel für Direktanschluss

EC-P-D Länge = 1, 3, 6, 9, 12 m

Anschluss mit Verlängerungskabel (4 x 2 x 0.14 mm² + 4 x 0.5 mm²)

EC-Kabel Zwischenverlängerungskabel optional XCint

Verlängerungskabel XC

EC-A-C1 Länge = 1, 3 m

XC-C2-C1 Länge = 5, 10, 15, 20, 25 m

XC-C2-D Länge = 5, 10, 15, 20, 25 m

Fanuc Systeme

EC-Kabel für Direktanschluss

EC-C-FN1 Länge = 1, 3, 6, 9, 12 m

Anschluss mit Verlängerungskabel (4 x 2 x 0.14 mm² + 4 x 0.5 mm²)

EC-Kabel Zwischenverlängerungskabel optional XCint

Verlängerungskabel XC

EC-A-C1 Länge = 1, 3 m

XC-C2-C1 Länge = 5, 10, 15, 20, 25 m

XC-C2-FN1 Länge = 5, 10, 15, 20, 25 m

Panasonic MINAS Systeme

EC-Kabel für Direktanschluss		
EC-C-PN6 Länge = 1, 3, 6, 9, 12 m		
Anschluss mit Verlängerungskabel	(5 x 2 x 0.14 mm ²)	
EC-Kabel	Zwischenverlängerungskabel optional XCint	Verlängerungskabel XC
EC-A-C1 Länge = 1, 3 m	XC-C2-C1 Länge = 5, 10, 15, 20, 25 m	XC-C2-A-PN6 Länge = 5, 10, 15, 20, 25 m

Siemens Solution Line Systeme

SME 20 nur 1Vpp

SMC 20 nur 1Vpp

SMC 30 nur Differenz-TTL

EC-Kabel für Direktanschluss

SME 20 EC-A-C5 Länge = 1, 3, 6, 9, 12 m

SMC 20 EC-P-S3 Länge = 1, 3, 6, 9, 12 m

SMC 30 EC-P-S2 Länge = 1, 3, 6, 9, 12 m

Anschluss mit Verlängerungskabel	(4 x 2 x 0.14 mm ² + 4 x 0.5 mm ²)	
EC-Kabel	Zwischenverlängerungskabel optional XCint	Verlängerungskabel XC
SME 20 EC-A-C5 Länge = 1, 3 m	XC-C4-C5 Länge = 5, 10, 15, 20, 25 m	XC-C4-C5 Länge = 5, 10, 15, 20, 25 m
SMC 20 EC-A-C5 Länge = 1, 3 m	XC-C4-C5 Länge = 5, 10, 15, 20, 25 m	XC-C4-S3 Länge = 5, 10, 15, 20, 25 m
SMC 30 EC-A-C5 Länge = 1, 3 m	XC-C4-C5 Länge = 5, 10, 15, 20, 25 m	XC-C4-S2 Länge = 5, 10, 15, 20, 25 m

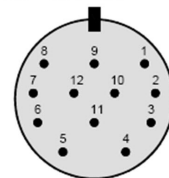
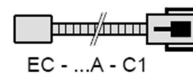
Andere S (ohne Klemmenanschluss)

EC-Kabel für Direktanschluss

EC-AS-O Länge = 1, 3, 6, 9, 12 m

Anschluss mit Verlängerungskabel	(4 x 2 x 0.14 mm ² + 4 x 0.5 mm ²)	
EC-Kabel	Zwischenverlängerungskabel optional XCint	Verlängerungskabel XC
EC-A-C1 Länge = 1, 3 m	XC-C2-C1 Länge = 5, 10, 15, 20, 25 m	XC-C2-O Länge = 5, 10, 15, 20, 25 m

EC - A - C1 EC - A - C5	Rundstecker 12-polig männlich											
PIN	5	6	8	1	3	4	7	12	2	10	11	Gehäuse
SIGNAL	A	/A	B	/B	Io	/Io	/Alarm	+5 V	+5 sensor	0 V	0 V Sensor	Untergrund
FARBE	Grün	Gelb	Blau	Rot	Grau	Pink	Violett	Braun		Weiß		Abschirmung



EC - AS - O	Ohne Steckverbinder										
SIGNAL	A	/A	B	/B	Io	/Io	+5 V	+5 sensor	0 V	0 V Sensor	Untergrund
FARBE	Grün	Gelb	Blau	Rot	Grau	Pink	Braun	Violett	Weiß	Schwarz	Abschirmung



Gewährleistungsbestimmungen

Die Gewährleistungsbedingungen für dieses Produkt finden Sie im Downloadbereich der Unternehmenswebsite von FAGOR unter <http://www.fagorautomation.de>.

(Dateityp: Allgemeine Verkaufsbedingungen - Gewährleistung).

Konformitätserklärung

Die Konformitätserklärung für dieses Produkt finden Sie im Downloadbereich der Unternehmenswebsite von FAGOR unter <http://www.fagorautomation.de>.

(Dateityp: Konformitätserklärung).

FAGOR AUTOMATION S. COOP.

Bº San Andrés Nº 19

Apdo de correos 144

20500 Arrasate/Mondragón

- Spanien -

Web: www.fagorautomation.com

Email: info@fagorautomation.es

Tel.: (34) 943 719200

Fax: (34) 943 791712



FAGOR AUTOMATION