



FAGOR AUTOMATION

DREHWINKELGEBER MODELL: H2-D90

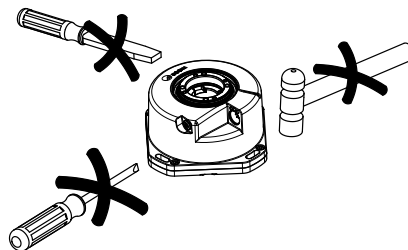
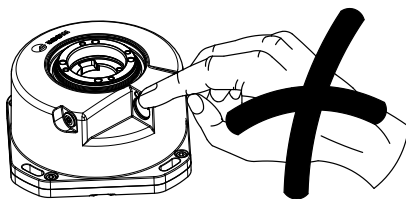
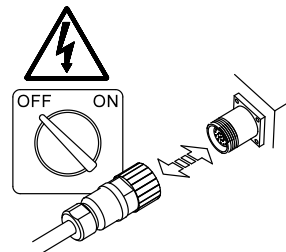
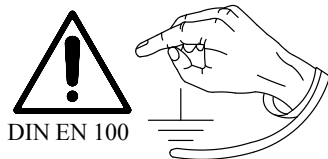
INSTALLATIONSHANDBUCH

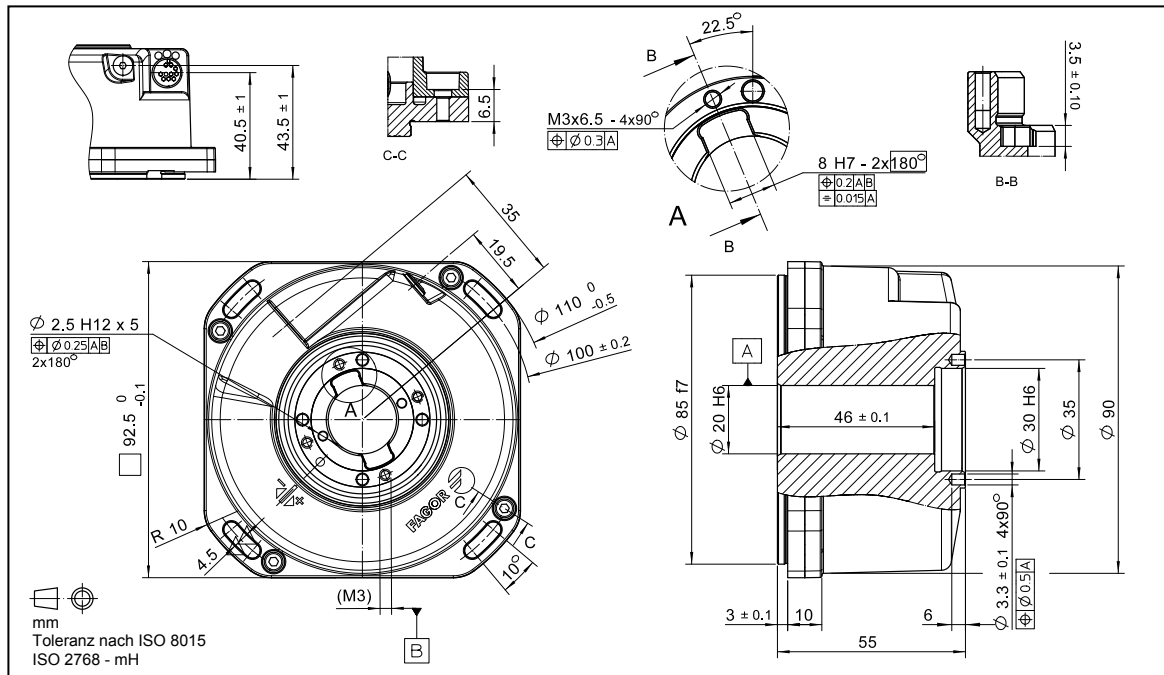
Handbuch Nr.: 14460267

Version des Handbuchs: 1901

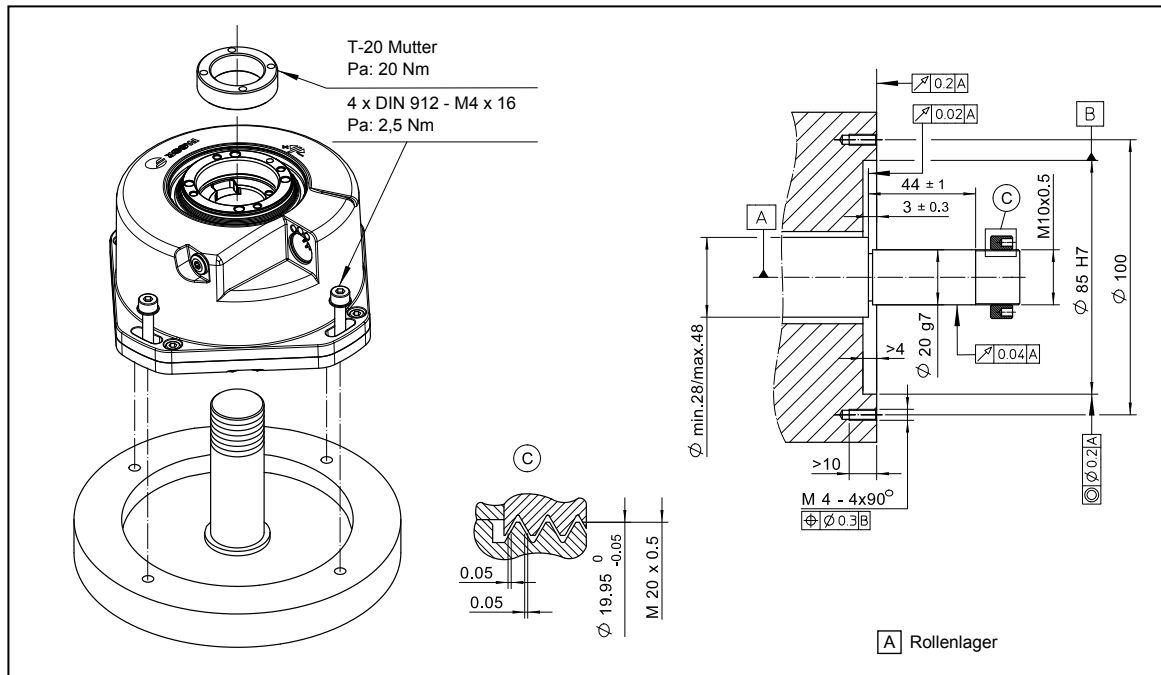


Vorsicht

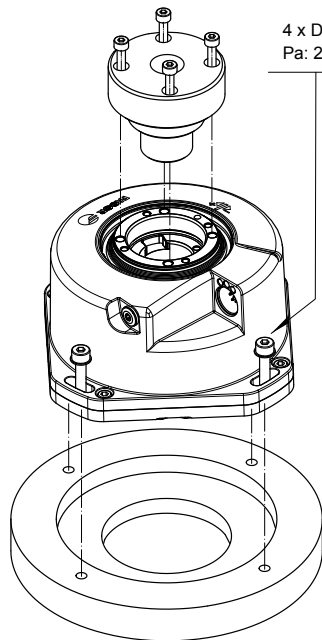




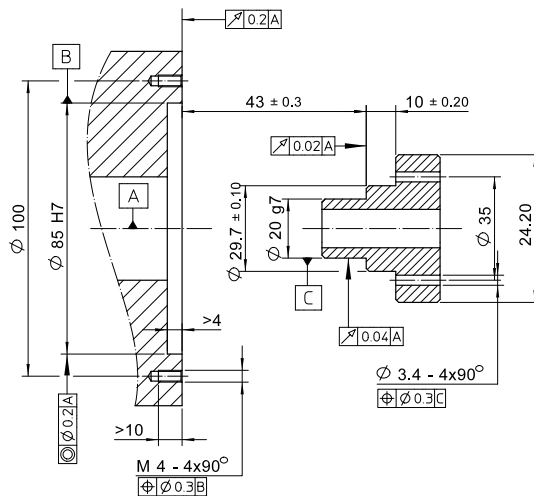
Montageoptionen



P_a = Anzugsdrehmoment

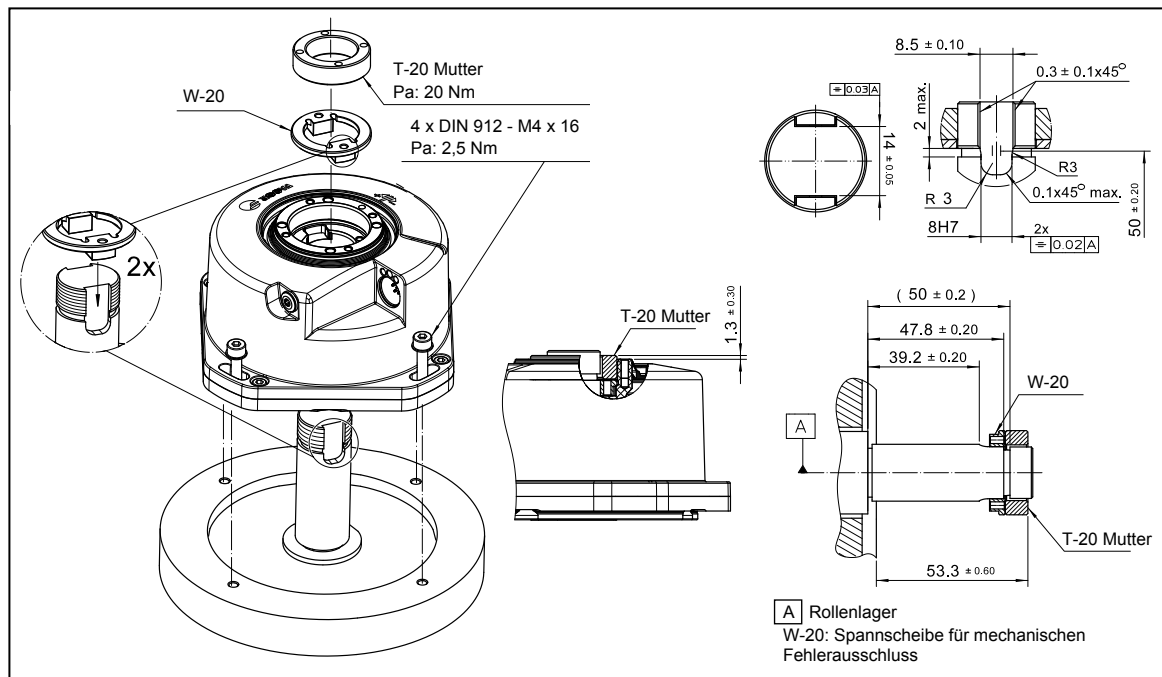


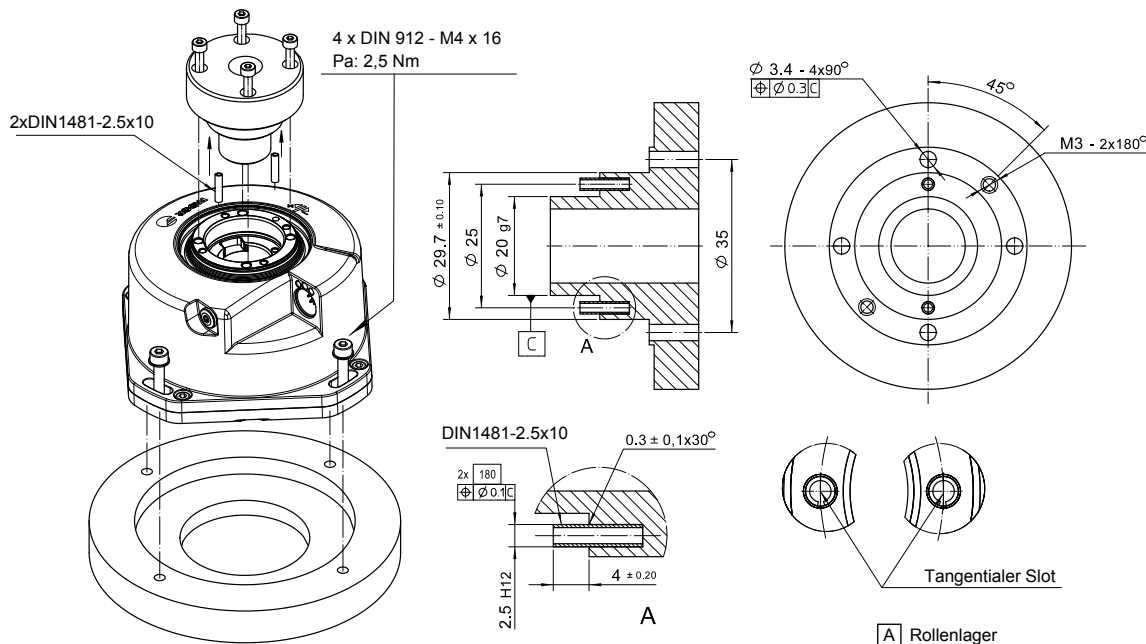
4 x DIN 912 - M4 x 16
Pa: 2,5 Nm



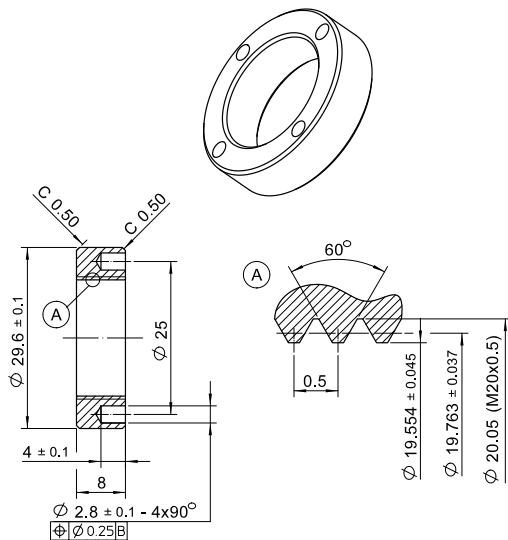
[A] Rollenlager

Option mechanischer Fehlerrückmeldung

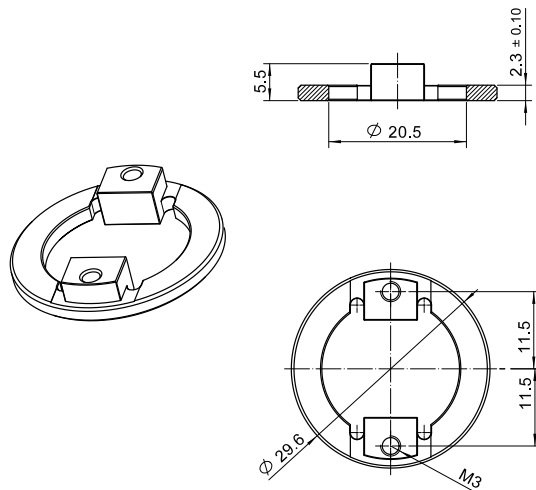




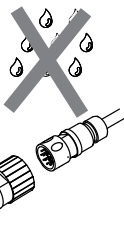
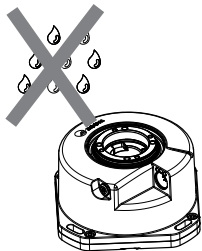
T20 Mutter
Art. Nr.: 82620150



W-20 Spannscheibe für mechanischen Fehlerausschluss
Art. Nr.: 82620155

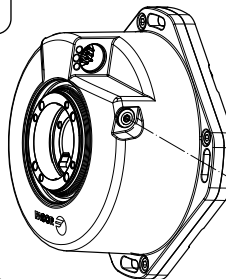
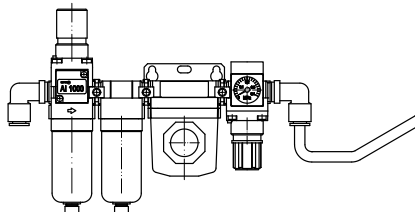


Maximale IP Schutzklasse: IP 64



Für IP Code > IP 64

Fagor Luftfiltereinheiten

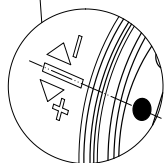
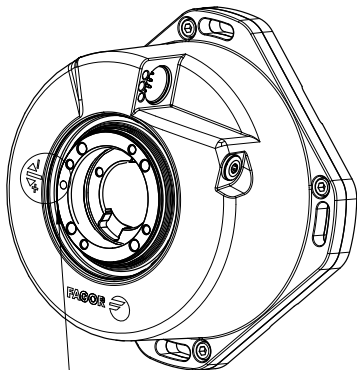


Art. Nr.: 82620173
Pa = 1 Nm

Für > IP 64

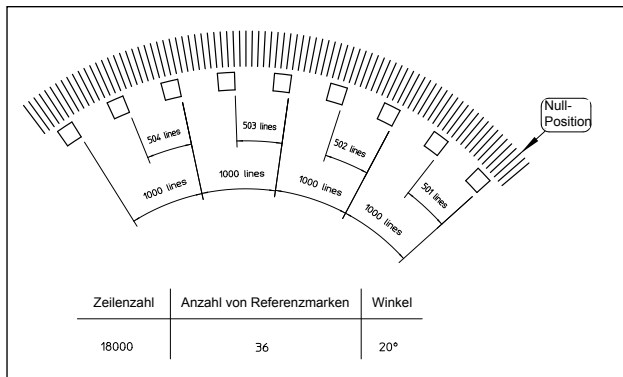
1 bar / 14.5 psi
5 l/min
Luftqualität: 1.4.1.
ISO 8573-1

(SW) Größe des Innensechskantschlüssels



$\pm 5^\circ$

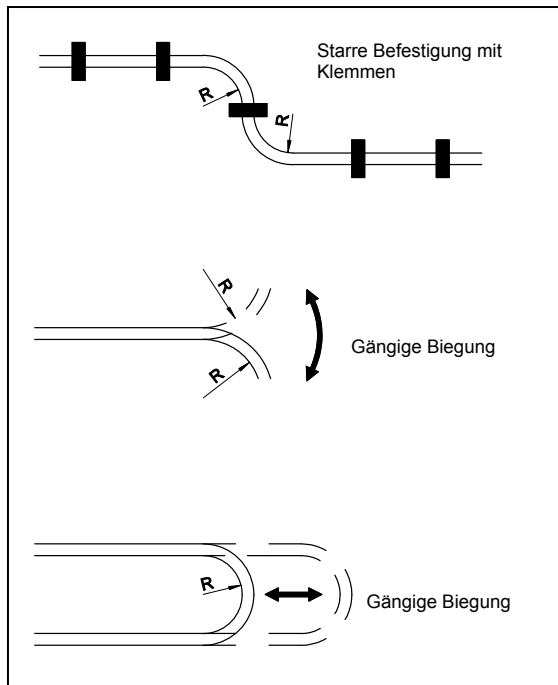
Zählrichtung

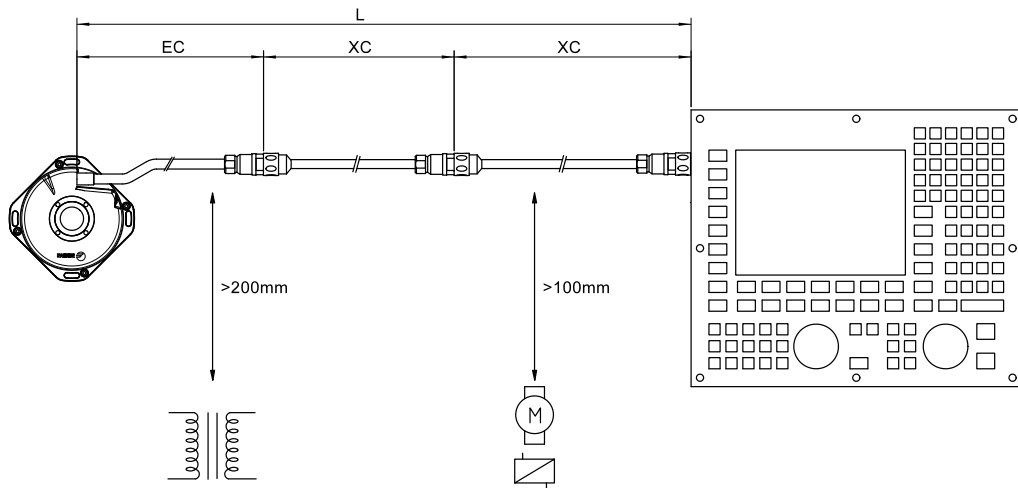


Zur Montage des Wegmesssystems auf der Referenzmarke (lo) für Inkremental-Referenzmarkenmodelle oder auf der ersten Referenzmarke (lo) für wegcodierte Modelle die Welle drehen und die Marken von Welle und Gehäuse aneinander ausrichten.

Elektrische Eigenschaften

	H2- 18000 -D90	H2- 36000 -D90	H2- 90000 -D90	H2- 180000 -D90	H2P-18000-D90
Stromversorgung	5 V ± 5%; < 150 mA (ohne Last)				5 V ± 10%; < 150 mA (ohne Last)
Anzahl der Impulse / Drehung	18000	36000	90000	180000	18000
Kabellänge	50 m				150 m
Biegeradius					
	Starr			Flexibel	
Φ 6 mm	> 24 mm			> 60 mm	
Φ 10 mm (mit Schutz)	> 35 mm			> 60 mm	
Φ 8 mm	> 50 mm			> 64 mm	





Kabel zum Anschluss der Fagor Inkrementalgeber

Fagor Systeme

EC-Kabel für Direktanschluss

EC-P-D Länge = 1, 3, 6, 9, 12 m

Anschluss mit Verlängerungskabel

$(4 \times 2 \times 0.14 \text{ mm}^2 + 4 \times 0.5 \text{ mm}^2)$

EC-Kabel

Zwischenverlängerungskabel optional XCint

Verlängerungskabel XC

EC-A-C1 Länge = 1, 3 m

XC-C2-C1 Länge = 5, 10, 15, 20, 25 m

XC-C2-D Länge = 5, 10, 15, 20, 25 m

Fanuc Systeme

EC-Kabel für Direktanschluss

EC-C-FN1 Länge = 1, 3, 6, 9, 12 m

Anschluss mit Verlängerungskabel

$(4 \times 2 \times 0.14 \text{ mm}^2 + 4 \times 0.5 \text{ mm}^2)$

EC-Kabel

Zwischenverlängerungskabel optional XCint

Verlängerungskabel XC

EC-A-C1 Länge = 1, 3 m

XC-C2-C1 Länge = 5, 10, 15, 20, 25 m

XC-C2-FN1 Länge = 5, 10, 15, 20, 25 m

Panasonic MINAS Systeme

EC-Kabel für Direktanschluss

EC-C-PN6 Länge = 1, 3, 6, 9, 12 m

Anschluss mit Verlängerungskabel (5 x 2 x 0.14 mm²)

EC-Kabel Zwischenverlängerungskabel optional XCint

Verlängerungskabel XC

EC-A-C1 Länge = 1, 3 m

XC-C2-C1 Länge = 5, 10, 15, 20, 25 m

XC-C2-A-PN6 Länge = 5, 10, 15, 20, 25 m

Siemens Solution Line Systeme

SME 20 nur 1Vpp

SMC 20 nur 1Vpp

SMC 30 nur Differenz-TTL

EC-Kabel für Direktanschluss

SME 20 EC-A-C5 Länge = 1, 3, 6, 9, 12 m

SMC 20 EC-P-S3 Länge = 1, 3, 6, 9, 12 m

SMC 30 EC-P-S2 Länge = 1, 3, 6, 9, 12 m

Anschluss mit Verlängerungskabel (4 x 2 x 0.14 mm² + 4 x 0.5 mm²)

EC-Kabel Zwischenverlängerungskabel optional XCint

Verlängerungskabel XC

SME 20 EC-A-C5 Länge = 1, 3 m

XC-C4-C5 Länge = 5, 10, 15, 20, 25 m

XC-C4-C5 Länge = 5, 10, 15, 20, 25 m

SMC 20 EC-A-C5 Länge = 1, 3 m

XC-C4-C5 Länge = 5, 10, 15, 20, 25 m

XC-C4-S3 Länge = 5, 10, 15, 20, 25 m

SMC 30 EC-A-C5 Länge = 1, 3 m

XC-C4-C5 Länge = 5, 10, 15, 20, 25 m

XC-C4-S2 Länge = 5, 10, 15, 20, 25 m

Andere S (ohne Klemmenanschluss)

EC-Kabel für Direktanschluss

EC-AS-O Länge = 1, 3, 6, 9, 12 m

Anschluss mit Verlängerungskabel

$(4 \times 2 \times 0.14 \text{ mm}^2 + 4 \times 0.5 \text{ mm}^2)$

EC-Kabel

Zwischenverlängerungskabel optional XCint

Verlängerungskabel XC

EC-A-C1 Länge = 1, 3 m

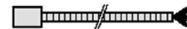
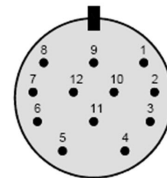
XC-C2-C1 Länge = 5, 10, 15, 20, 25 m

XC-C2-O Länge = 5, 10, 15, 20, 25 m

EC - A - C1 EC - A - C5	Rundstecker 12-polig männlich											
PIN	5	6	8	1	3	4	7	12	2	10	11	Gehäuse
SIGNAL	A	/A	B	/B	Io	/Io	/Alarm	+5 V	+5 sensor	0 V	0 V Sensor	Untergrund
FARBE	Grün	Gelb	Blau	Rot	Grau	Pink	Violett	Braun		Weiß		Abschirmung



EC - ...A - C1



EC - AS - O

EC - AS – O	Ohne Steckverbinder										
SIGNAL	A	/A	B	/B	Io	/Io	+5 V	+5 sensor	0 V	0 V Sensor	Untergrund
FARBE	Grün	Gelb	Blau	Rot	Grau	Pink	Braun	Violett	Weiß	Schwarz	Abschirmung

Gewährleistungsbestimmungen

Die Gewährleistungsbedingungen für dieses Produkt finden Sie im Downloadbereich der Unternehmenswebsite von FAGOR unter <http://www.fagorautomation.de>.

(Dateityp: Allgemeine Verkaufsbedingungen - Gewährleistung).

Konformitätserklärung

Die Konformitätserklärung für dieses Produkt finden Sie im Downloadbereich der Unternehmenswebsite von FAGOR unter <http://www.fagorautomation.de>.

(Dateityp: Konformitätserklärung).

FAGOR AUTOMATION S. COOP.

B° San Andrés Nº 19

Apdo de correos 144

20500 Arrasate/Mondragón

- Spanien -

Web: www.fagorautomation.com

Email: info@fagorautomation.es

Tel.: (34) 943 719200

Fax: (34) 943 791712



FAGOR AUTOMATION