



FAGOR AUTOMATION

DREHWINKELGEBER MODELL: S2AS-D170

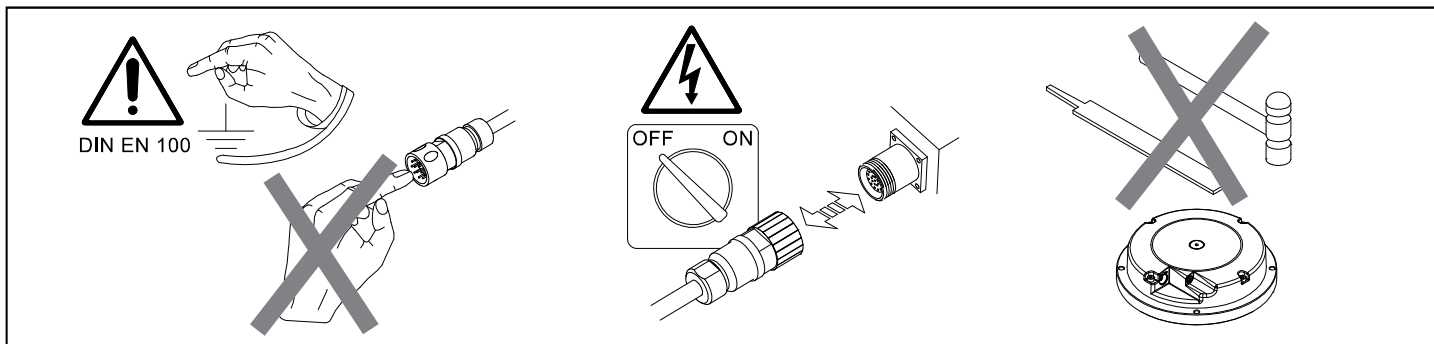
INSTALLATIONSHANDBUCH

Handbuch Nr.: 14460252

Version des Handbuchs: 1709



Vorsicht



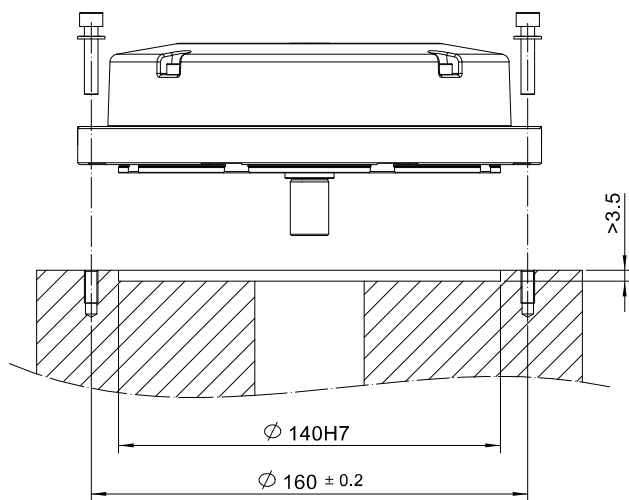
S2AS-D170 - v1709 - Seite 2/10



Montageoptionen

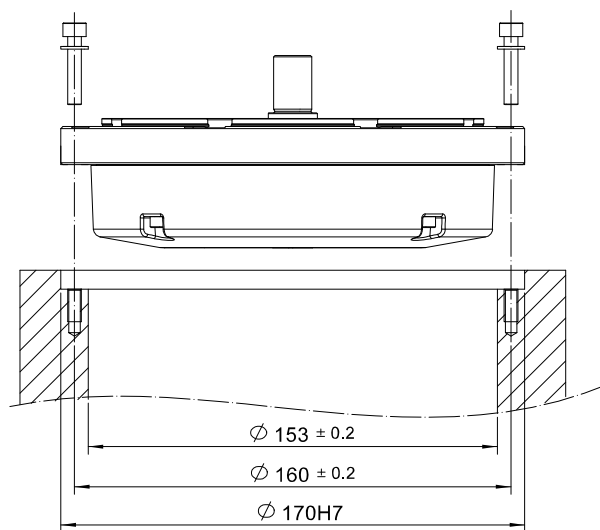
DIN912 M5x25

$P_a = 5 \text{ Nm}$

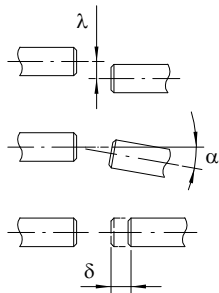


DIN912 M5x25

$P_a = 5 \text{ Nm}$



P_a = Anzugsdrehmoment



Kinematischer Übertragungsfehler:

Modell AA: $\pm 2''$ bei $\lambda < 0,1 \text{ mm}$ & $\alpha < 0,09^\circ$

$\lambda \text{ max.: } 0,3 \text{ mm}$

$\alpha \text{ max.: } 0,5^\circ$

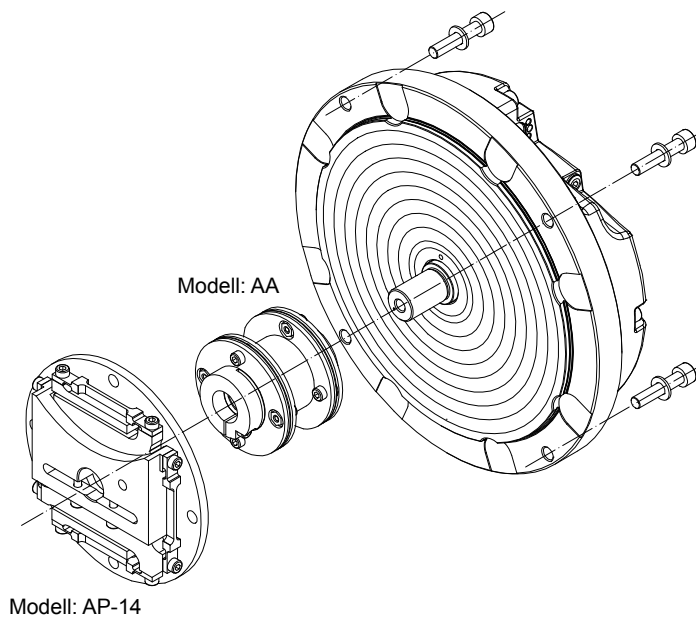
$\delta \text{ max.: } 0,2 \text{ mm}$

Modell AP-14: $\pm 2''$ bei $\lambda < 0,1 \text{ mm}$ & $\alpha < 0,09^\circ$

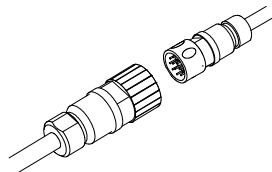
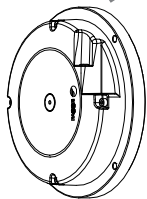
$\lambda \text{ max.: } 0,3 \text{ mm}$

$\alpha \text{ max.: } 0,2^\circ$

$\delta \text{ max.: } 0,1 \text{ mm}$

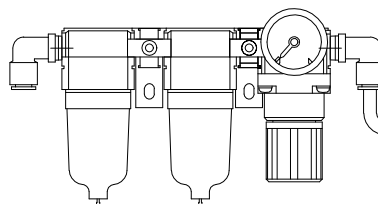


Maximale Länge IP Code IP 64



Für IP Code > IP 64

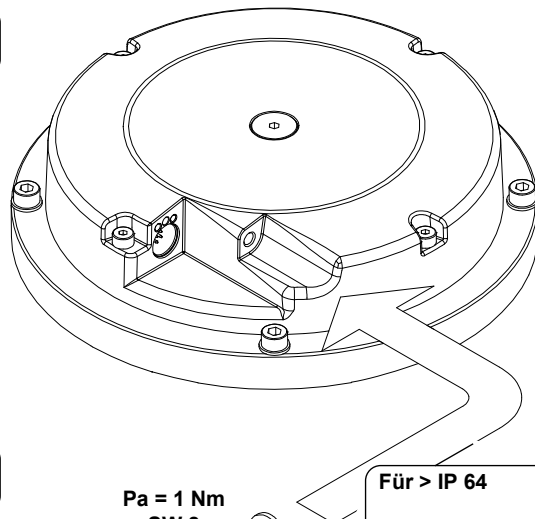
Fagor Luftfiltereinheiten



**Pa = 1 Nm
SW 8**



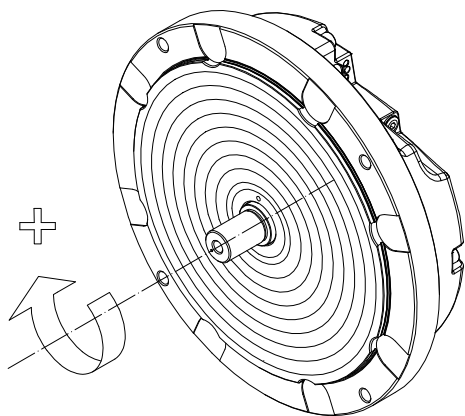
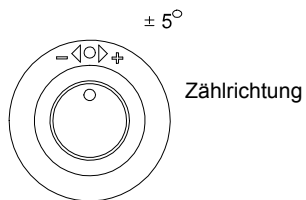
Art. Nr.: 82620172



Für > IP 64

**1 bar / 14.5 psi / 0.1 MPa
10 l/min
Luftqualität: Klasse 1.4.1
ISO 8573-1**

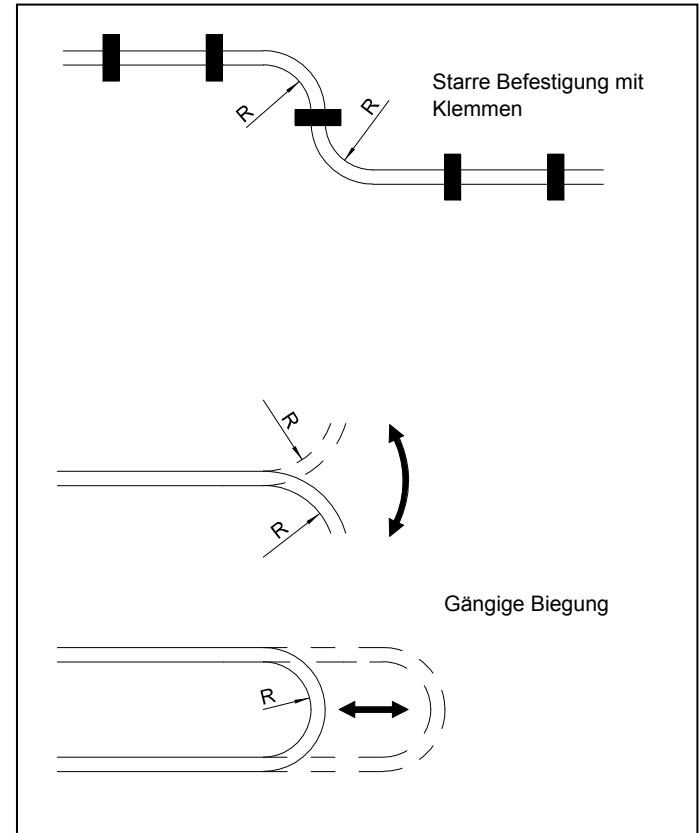
(SW) Größe des Innensechskantschlüssels

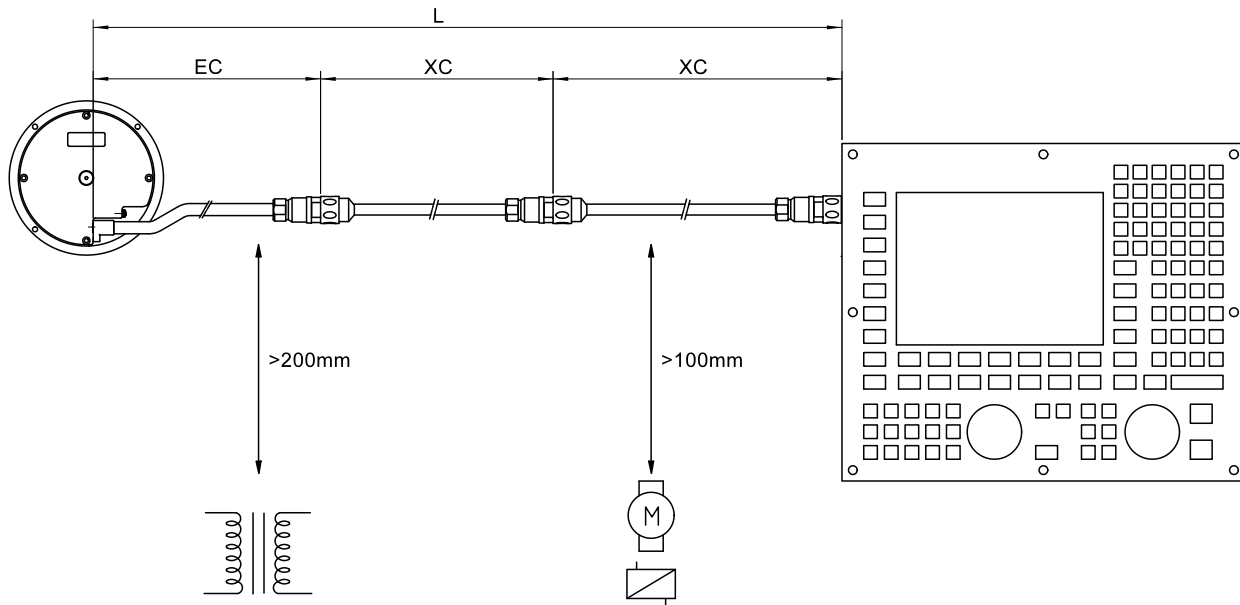


Zur Montage des Wegmesssystems auf der 0°-Position, die Welle drehen und die Marken von Welle und Gehäuse aneinander ausrichten.

Elektrische Eigenschaften

S2AS-23-D170		
Stromversorgung	5 V (3.6...5.25), 250 mA	
Auflösung / Anzahl der Positionen pro Umdrehung	23 Bit (8 388 608)	
Kabellänge	100 m / 328 ft	
Bitanzahl	23	
Datentyp	Gray	
Parität	Ungerade	
Zeitüberschreitung	450 µs	
Biegeradius		
	Starr	Flexibel
Φ 6 mm	> 24 mm	> 60 mm
Φ 10 mm (mit Schutz)	> 35 mm	> 60 mm
Φ 8 mm	> 50 mm	> 64 mm





Kabel zum Anschluss der Fagor-Absolutwertgeber an Siemens-Systeme

Siemens SMC 20-Systeme

EC-Kabel für Direktanschluss

EC-B-S1 Länge = 1, 3, 6, 9 m

Anschluss mit Verlängerungskabel	$(4 \times 2 \times 0.14 \text{ mm}^2 + 4 \times 0.5 \text{ mm}^2 + (4 \times 0.14 \text{ mm}^2))$	
EC-Kabel	Zwischenverlängerungskabel optional XCint	Verlängerungskabel XC
EC-B-C9 Länge = 1, 3 m	XC-C8-F-C9 Länge = 5, 10, 15, 20, 25 m	XC-C8-F-S1 Länge = 5, 10, 15, 20, 25 m

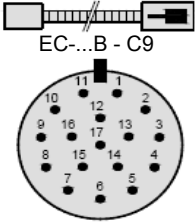
Siemens SME 25-Systeme

EC-Kabel für Direktanschluss

EC-B-C9 Länge = 1, 3, 6, 9 m

Anschluss mit Verlängerungskabel	$(4 \times 2 \times 0.14 \text{ mm}^2 + 4 \times 0.5 \text{ mm}^2 + (4 \times 0.14 \text{ mm}^2))$	
EC-Kabel	Zwischenverlängerungskabel optional XCint	Verlängerungskabel XC
EC-B-C9 Länge = 1, 3 m	XC-C8-F-C9 Länge = 5, 10, 15, 20, 25 m	XC-C8-F-C9 Länge = 5, 10, 15, 20, 25 m

EC ...B – C9	Rundstecker 17-polig männlich												
PIN	15	16	12	13	14	17	8	9	7	1	10	4	Gehäuse
SIGNAL	A	/A	B	/B	DATA	/DATA	REQ	/REQ	+5V	+5V Sensor	0V	0V Sensor	Untergrund
FARBE	Grün	Gelb	Blau	Rot	Grau	Pink	Schwarz	Violett	Braun	Hellgrün	Weiß	Orange	Abschirmung



Gewährleistungsbestimmungen

Die Gewährleistungsbedingungen für dieses Produkt finden Sie im Downloadbereich der Unternehmenswebsite von FAGOR unter <http://www.fagorautomation.de>.
(Dateityp: Allgemeine Verkaufsbedingungen - Gewährleistung).

Konformitätserklärung

Die Konformitätserklärung für dieses Produkt finden Sie im Downloadbereich der Unternehmenswebsite von FAGOR unter <http://www.fagorautomation.de>.
(Dateityp: Konformitätserklärung).

FAGOR AUTOMATION S. COOP.

B° San Andrés N° 19

Apdo de correos 144

20500 Arrasate/Mondragón

- Spanien -

Web: www.fagorautomation.com

Email: info@fagorautomation.es

Tel.: (34) 943 719200

Fax: (34) 943 791712



FAGOR AUTOMATION