



Fagor Automation S. Coop.

LINEARGEBER MODELL: G2AD

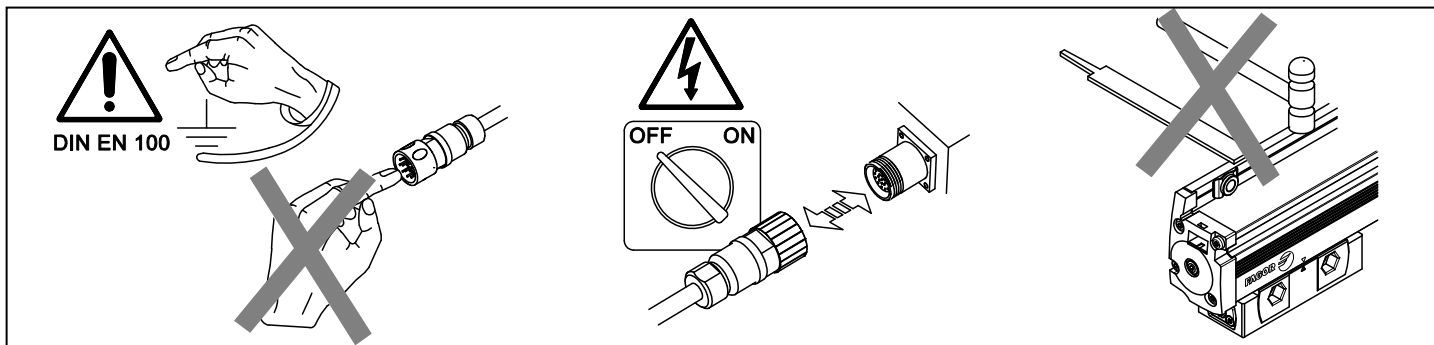
INSTALLATIONSHANDBUCH

Handbuch Nr.: 14460192

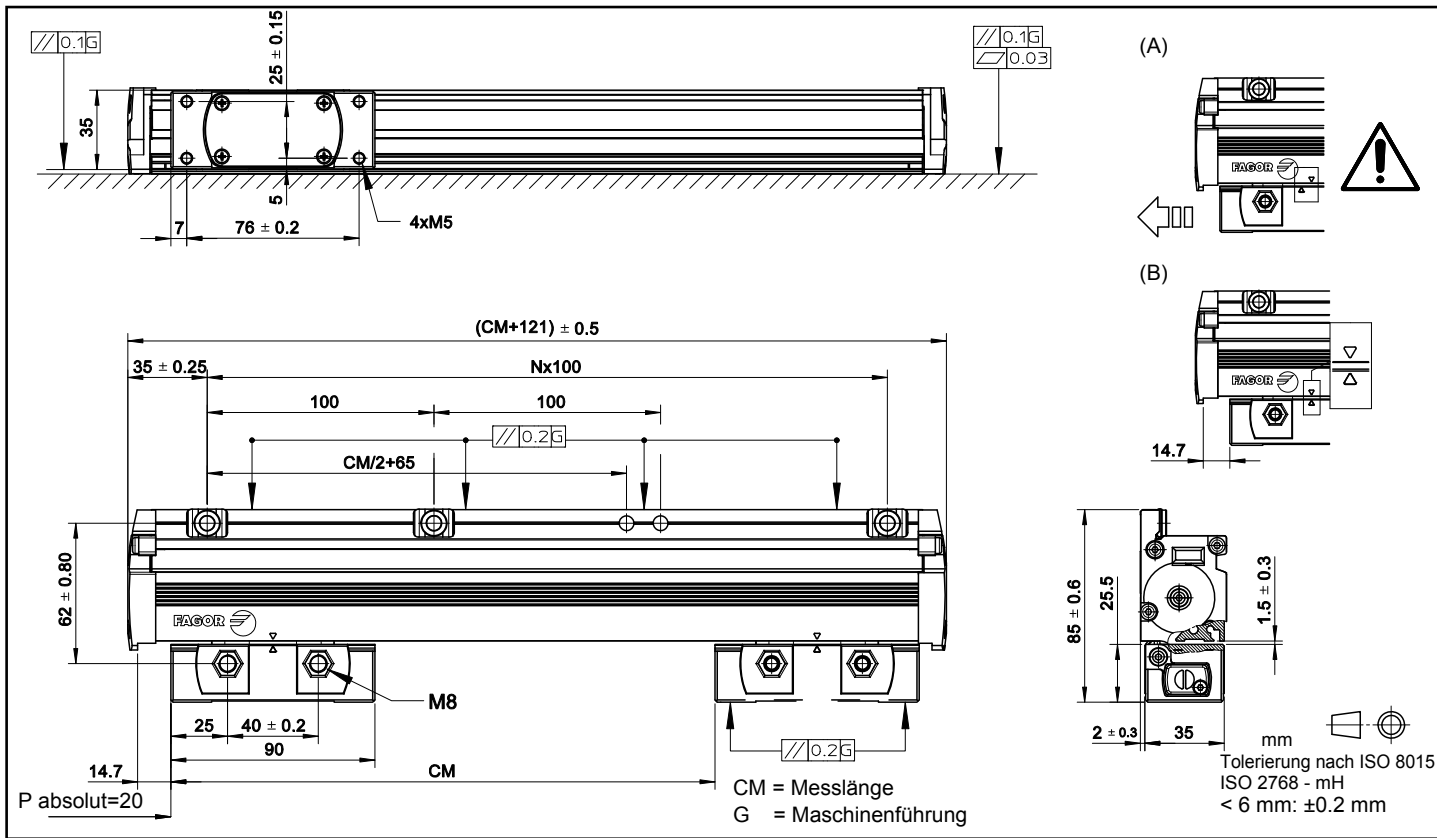
Version des Handbuchs: 1702



Vorsicht



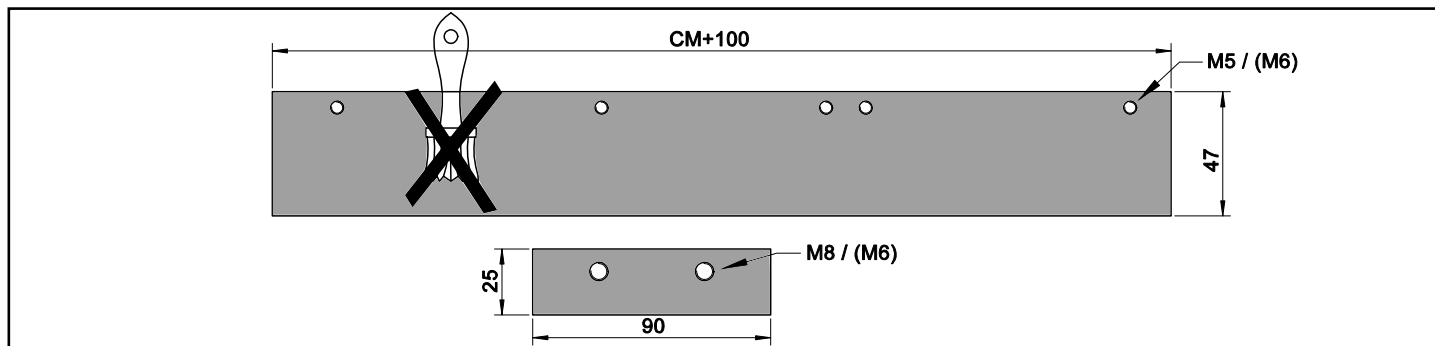
Abmessungen



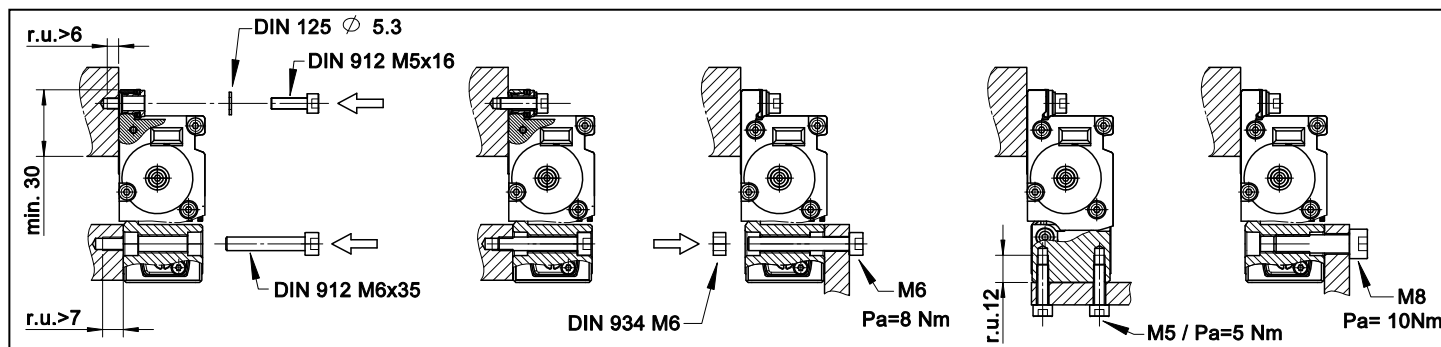
(A) Den Lesekopf bitte nicht über die markierten Enden des Maßstabs hinausbewegen

(B) ausgerichtete Markierungen = Beginn der Messlänge

Montageoptionen

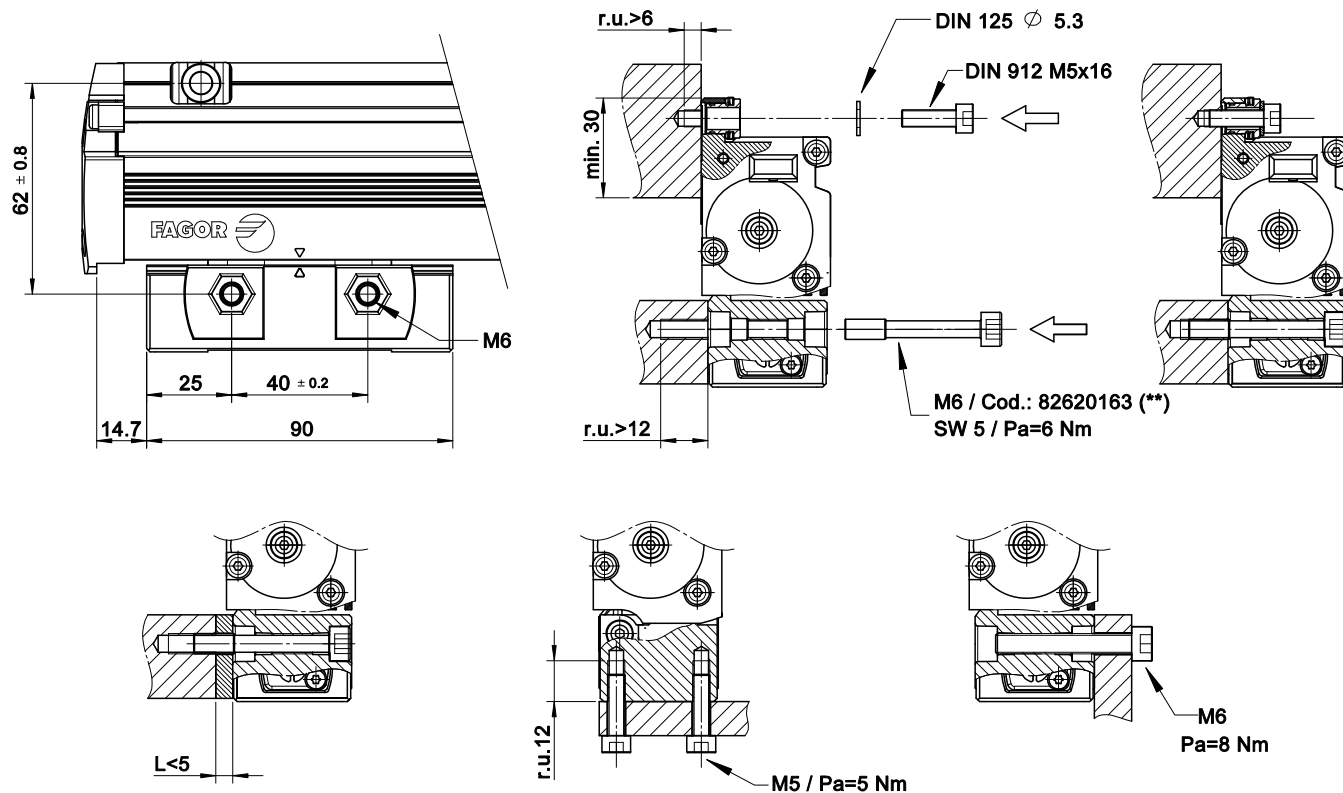


Stellen Sie die Bohrungen her, um den Maßstab zu sichern.
Der schattierte Bereich muss frei von Farbe und Schmutz sein.

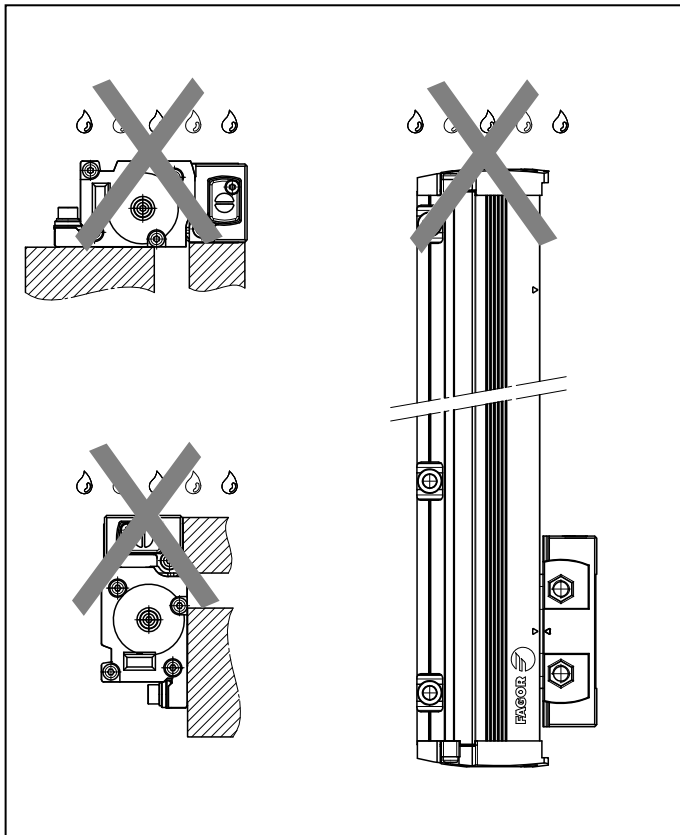


Montageoptionen Linearmaßstab
Regeleinheit = nutzbare Gewindelänge
Pa = Anzugsdrehmoment

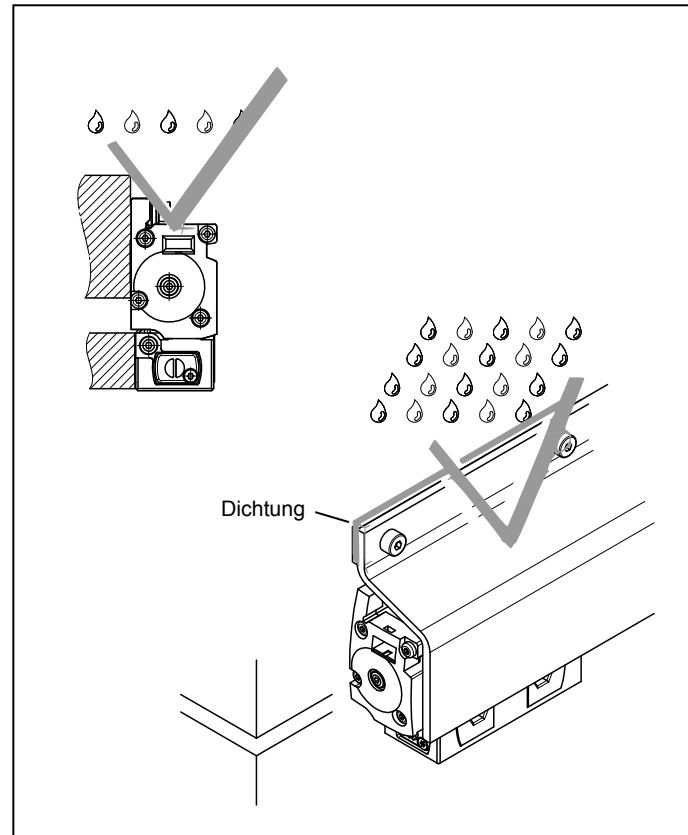
Option mit gewindetragendem M6 Schraubenkopf



(**) Exklusivmaterial bei Fagor erhältlich. Codeangabe zur Nachbestellung
(SW) Größe des Innensechskantschlüssels

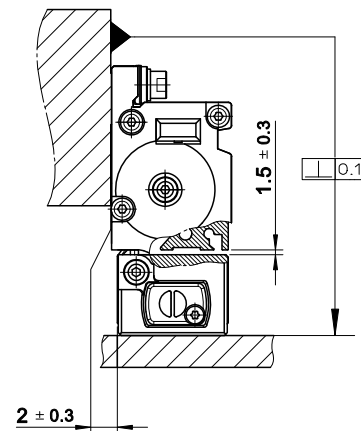
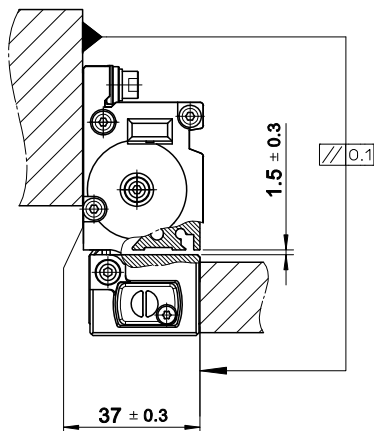
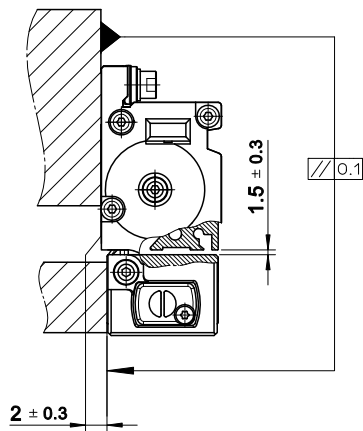


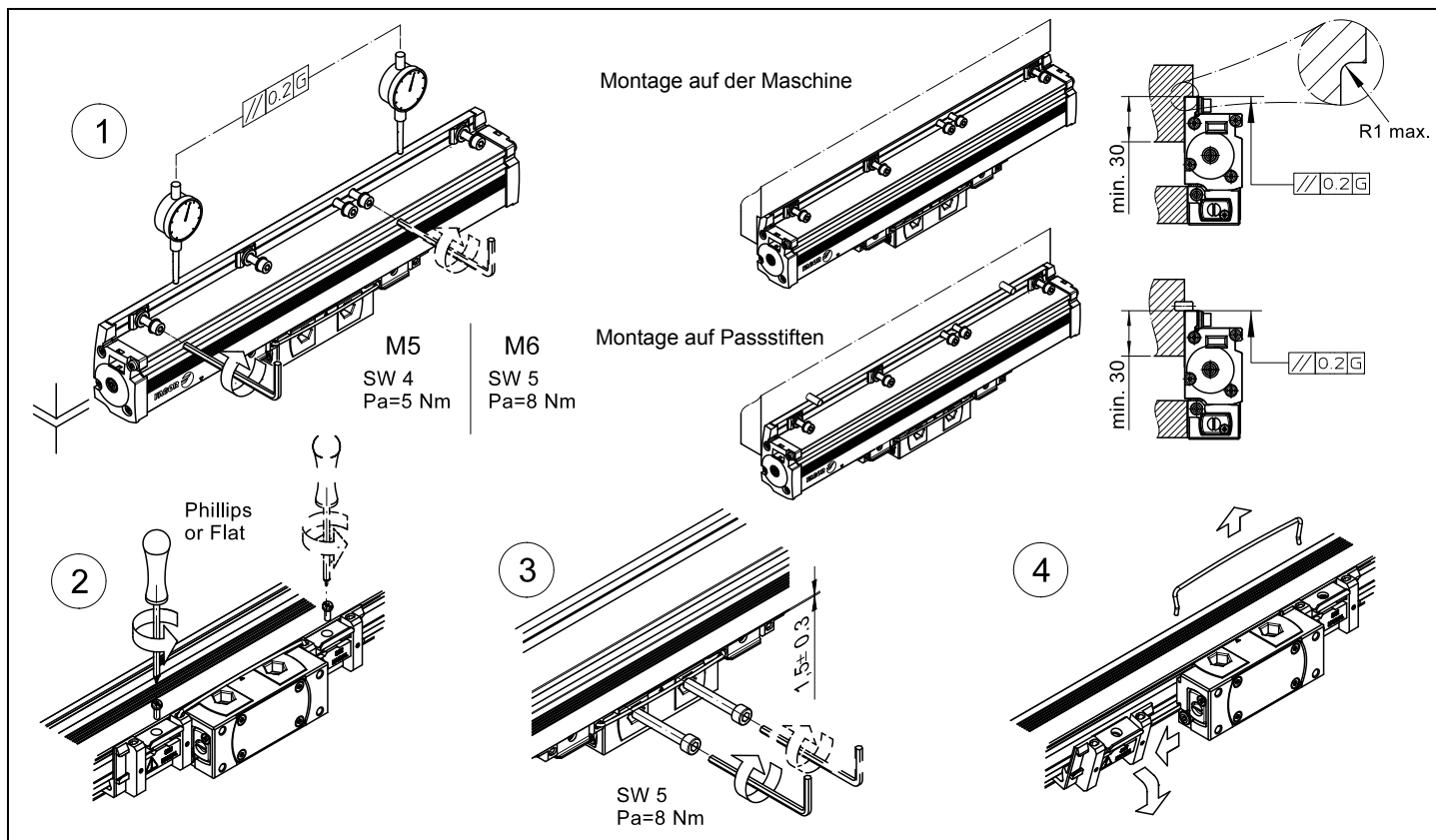
Dichtlippen sollten nicht auf Verschmutzungsquellen ausgerichtet sein

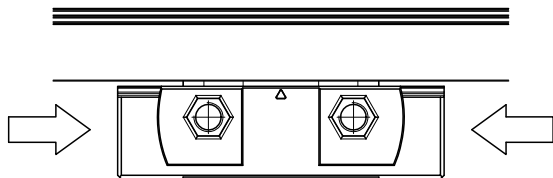


In Umgebungen mit starker Kontamination sollte der Linearmaßstab geschützt werden.
Zur Vermeidung des Eindringens von Schmutz abdichten.

Montageoptionen, Toleranzen



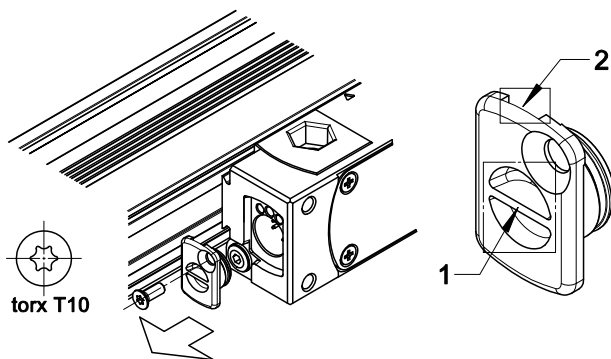




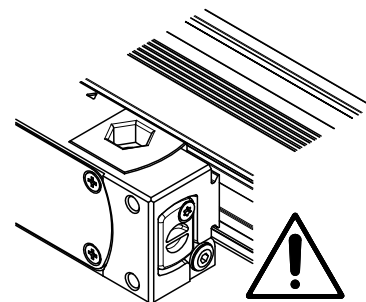
STECKER AN BEIDEN ENDEN

Hinweis: Nur an einem Ende anschließen

Um anzuschließen:

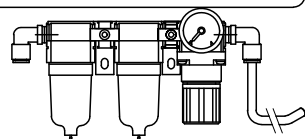


Lösen Sie den Schraubbolzen und entfernen Sie den Deckel der Anschlussseite



Entfernen Sie nicht den Deckel der Anschlussseite, die nicht verbunden wird

Fagor Luftfiltereinheiten



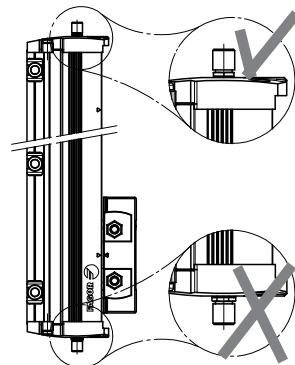
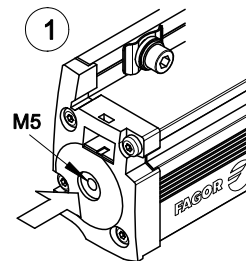
**Pa = 1 Nm
SW 8**



Codierung: 82620172 (*)

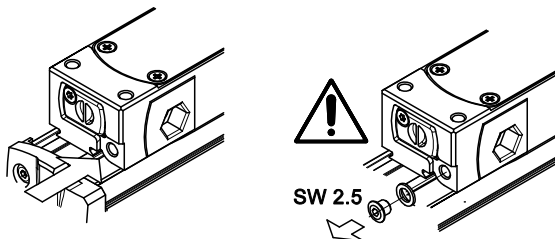
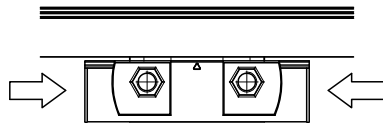
Für IP-64

1 bar / 14.5 psl / 0.1 MPa
10 l/min
Luftqualität: Klasse 1.4.1.
ISO 8573-1

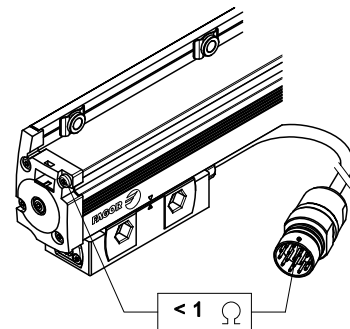
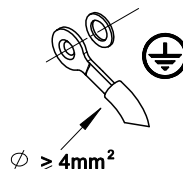


Führen Sie bei senkrechter Montage keine Sperrluft von unten zu

2



Entfernen Sie nur die Schraube an der Seite des Sperrlufteinlasses



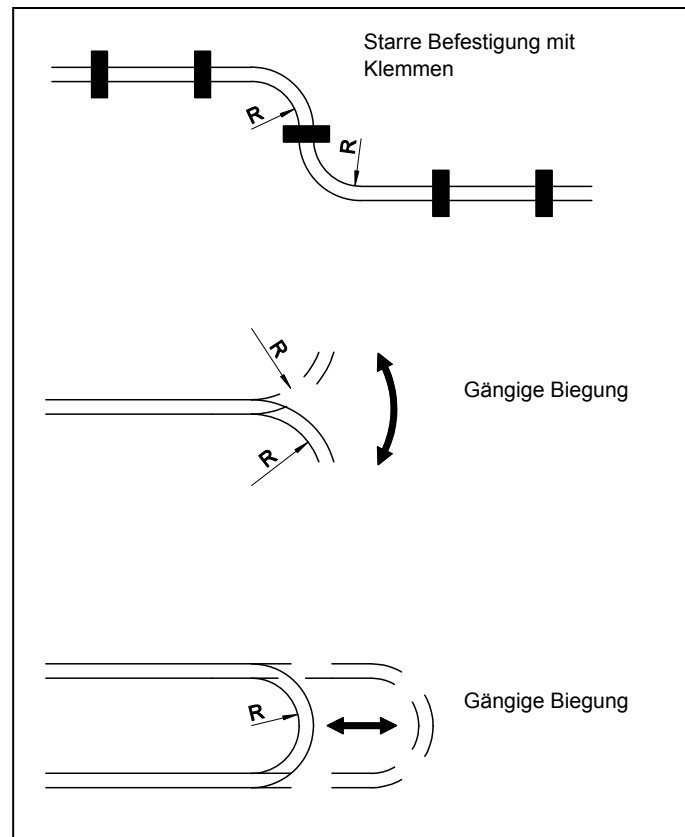
1. Lufteinlass durch Endkappen; durch beide Endkappen möglich.

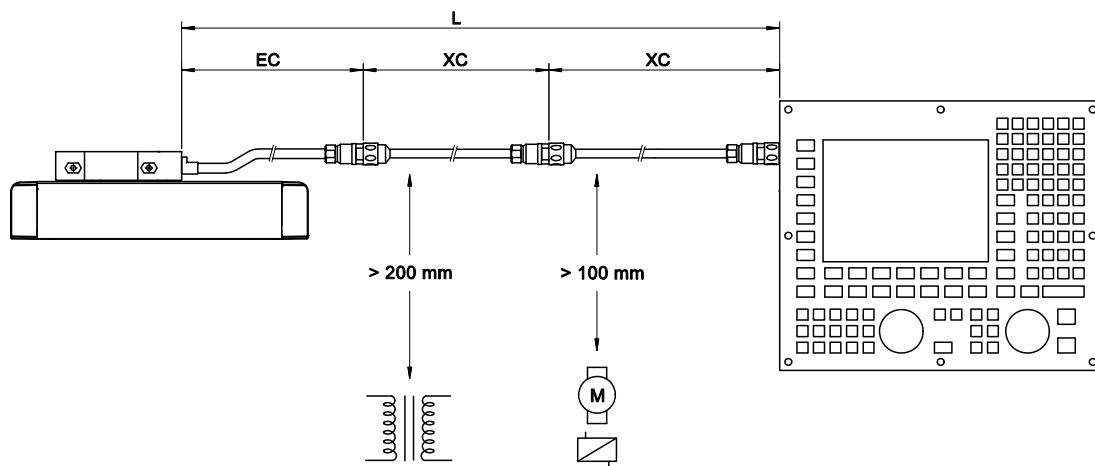
2. Lufteinlass durch den Lesekopf; dualer Lufteinlass

(*) Exklusivmaterial bei Fagor erhältlich. Codeangabe zur Nachbestellung

Elektrische Eigenschaften

	G2AD10	G2AD50
Stromversorgung	5 V ± 10%, 250 mA	
Auflösung	0.01 µm	0.05 µm
Kabellänge	100 m / 328 ft	
Biegeradius		
	Starr	Flexibel
Φ 6 mm	> 24 mm	> 60 mm
Φ 10 mm (mit Schutz)	> 35 mm	> 60 mm
Φ 8 mm	> 50 mm	> 64 mm





Kabel zum Anschluss der Fagor FeeDat-Absolutwertgeber

EC-Kabel für Direktanschluss

EC-PA-O Länge = 1, 3, 6, 9 m

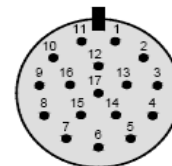
Anschluss mit Verlängerungskabel	(4 x 2 x 0.14 mm ² + 4 x 0.5 mm ²)	
EC-Kabel	Zwischenverlängerungskabel optional XCint	Verlängerungskabel XC
EC-B-C9 Länge = 1, 3 m	XC-C8-F-C9 Länge = 5, 10, 15, 20, 25 m	XC-C8-O Länge = 5, 10, 15, 20, 25 m

EC -...B - C9	Rundstecker 17-polig männlich								
PIN	14	17	8	9	7	1	10	4	Gehäuse
SIGNAL	DATA	/DATA	REQ	/REQ	+5V	+5V Sensor	0V	0V Sensor	Untergrund
FARBE	Grau	Pink	Schwarz	Violett	Braun	Hellgrün	Weiß	Orange	Abschirmung

EC -...PA - O	Ohne Steckverbinder						
SIGNAL	DATA	/DATA	REQ	/REQ	+5V	0V	Untergrund
FARBE	Grün	Gelb	Blau	Rot	Braun + Grau	Weiß + Pink	Abschirmung



EC - ...B - C9



Gewährleistungsbestimmungen

Die Gewährleistungsbedingungen für dieses Produkt finden Sie im Downloadbereich der Unternehmenswebsite von FAGOR unter <http://www.fagorautomation.de>.

(Dateityp: Allgemeine Verkaufsbedingungen - Gewährleistung).

Konformitätserklärung

Die Konformitätserklärung für dieses Produkt finden Sie im Downloadbereich der Unternehmenswebsite von FAGOR unter <http://www.fagorautomation.com>.

(Dateityp: Konformitätserklärung).

FAGOR AUTOMATION S. COOP.

Bº San Andrés Nº 19

Apdo de correos 144

20500 Arrasate/Mondragón

- Spanien -

Web: www.fagorautomation.de

E-Mail: info@fagorautomation.de

Tel.: (34) 943 719200

Fax: (34) 943 791712



Fagor Automation